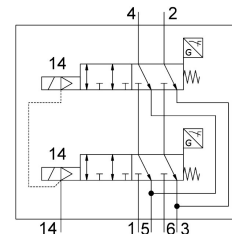
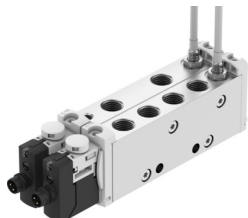


Steuerblock VOFT-L14-T62-MZS-G18-1M8RL-2APC

Teilenummer: 8219318

FESTO



Datenblatt

Merkmal	Wert
Ventilfunktion	6/2-Wegeventil, monostabil, zweikanalig
Betätigungsart	elektrisch
Baubreite	29 mm
Nennndurchfluss normalisiert nach ISO 8778	400 l/min
Normalnennndurchfluss (normalisiert nach DIN 1343)	360 l/min
Pneumatischer Arbeitsanschluss	G1/8
Betriebsspannung	24V DC
Betriebsdruck	0 MPa...1 MPa 0 bar...10 bar 0 psi...145 psi
Konstruktiver Aufbau	Kolben-Schieber
Rückstellart	mechanische Feder
Schutzart	IP65
CE-Zeichen (siehe Konformitätserklärung)	nach EU-EMV-Richtlinie nach EU-RoHS-Richtlinie
UKCA-Zeichen (siehe Konformitätserklärung)	nach UK Vorschriften für EMV nach UK RoHS Vorschriften
Abluftfunktion	nicht drosselbar
Dichtprinzip	weich
Einbaulage	beliebig
Entspricht Norm	EN 60947-5-2
Handhilfsbetätigung	verdeckt
Steuerart	vorgesteuert
Steuerluftversorgung	extern
Strömungsrichtung	nicht reversibel
Messprinzip	induktiv
Überdeckung	negative Überdeckung
Verpolungsschutz	für alle elektrischen Anschlüsse
Verpolungsschutz Sensor	für alle elektrischen Anschlüsse
Hinweis zur Zwangsdynamisierung	Aktuelle Informationen zu diesem Thema finden sich im Technischen Report V

Merkmal	Wert
Schaltstellungsanzeige	LED
Signalzustandsanzeige	LED gelb, Ventilansteuerung
Schaltstellungsabfrage	Ruhestellung mit Sensor
Schaltzustandsanzeige Sensor	LED
Steuerdruck	0.35 MPa...0.8 MPa 3.5 bar...8 bar
b-Wert	0.45
C-Wert	1.5 l/sbar
Schaltzeit aus	65 ms
Schaltzeit ein	14 ms
Ventil - Sensorschaltzeit ein	11 ms
Ventil - Sensorschaltzeit aus	70 ms
Betriebsspannungsbereich DC	24 V
Einschaltdauer	100%
Max. positiver Prüfpuls bei 0 Signal	800 µs
Max. negativer Prüfpuls bei 1 Signal	400 µs
Nennbetriebsspannung DC	24 V
Zulässige Spannungsschwankungen	-10 %
Betriebsmedium	Druckluft nach ISO 8573-1:2010 [7:4:4]
Hinweis zum Betriebs-/Steuermedium	Geölter Betrieb nicht möglich
Schwingfestigkeit	Transporteinsatzprüfung mit Schärfegrad 2 nach FN 942017-4 und EN 60068-2-6
Schockfestigkeit	Schockprüfung mit Schärfegrad 2 nach FN 942017-5 und EN 60068-2-27
Korrosionsbeständigkeitsklasse KBK	2 - mäßige Korrosionsbeanspruchung
LABS-Konformität	VDMA24364-Zone III
Reinraumtauglichkeit, gemessen nach ISO 14644-14	Klasse 5 nach ISO 14644-1
Lagertemperatur	-10 °C...60 °C
Mediumstemperatur	-5 °C...50 °C
Schalldruckpegel	64 dB(A)
Schutz gegen direktes und indirektes Berühren	PELV
Steuermedium	Druckluft nach ISO 8573-1:2010 [7:4:4]
Umgebungstemperatur	-5 °C...50 °C
Nenneinsatzhöhe	1000 m nach VDE 0580
Produktgewicht	280 g
Betriebsspannungsbereich DC Sensor	10 V...30 V
Kurzschlussfestigkeit Sensor	ja
Leerlaufstrom Sensor	10 mA
Max. Ausgangsstrom Sensor	200 mA
Max. Schaltfrequenz Sensor	5000 Hz
Restwelligkeit Sensor	± 10 %
Spannungsfall Sensor	2 V
Elektrischer Anschluss	2x Stecker 3-polig M8x1 A-codiert nach EN 61076-2-104
Sensoranschluss	Kabel 3-polig 2,5 m
Befestigungsart	mit Durchgangsbohrung für Schraube M4
Anschluss Steuerluft 14	M5
Pneumatischer Anschluss 1	G1/8
Pneumatischer Anschluss 2	G1/8
Pneumatischer Anschluss 3	G1/8
Pneumatischer Anschluss 4	G1/8
Pneumatischer Anschluss 5	G1/8

Merkmal	Wert
Pneumatischer Anschluss 6	G1/8
Werkstoff-Hinweis	RoHS konform
Werkstoff Dichtungen	FPM HNBR NBR
Werkstoff Gehäuse	Aluminium-Knetlegierung
Werkstoff Kabelmantel	PVC
Werkstoff Schrauben	Stahl, chemisch vernickelt
Schaltelementfunktion	Öffner