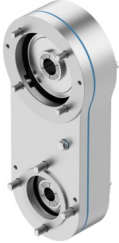


Parallelbausatz EAMM-U-145-C80-19-138C-188-S5

Teilenummer: 8216605

FESTO



Datenblatt

Merkmal	Wert
Baugröße	145
Einbaulage	beliebig
Getriebeübersetzung	1:1
LABS-Konformität	VDMA24364-Zone III
Lagertemperatur	-25 °C...60 °C
Relative Luftfeuchtigkeit	0 - 100 %
Schutzart	IP69K
Umgebungstemperatur	-10 °C...60 °C
Massenträgheitsmoment	2216 kgmm ²
Übertragbares Drehmoment	50 Nm
Produktgewicht	11600 g
Schnittstellencode Aktuator	C80-19
Schnittstellencode Motor In	138C
Werkstoff-Hinweis	RoHS konform