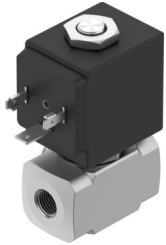


Magnetventil

VZWD-B-L-M22C-M-G18-40-V-36-1-A1-15-R1

FESTO

Teilenummer: 8214568



Datenblatt

| Merkmal | Wert |
|---------------------------------|------------------------------------------------------------------------------------------------------------------------------------------------|
| Konstruktiver Aufbau | direktgesteuertes Sitzventil |
| Betätigungsart | elektrisch |
| Dichtprinzip | weich |
| Einbaulage | beliebig |
| Befestigungsart | Leitungseinbau |
| Anschluss Armatur | G1/8 |
| Elektrischer Anschluss | Form A Stecker nach EN 175301-803 viereckige Bauform |
| Nennweite | 4 mm...4 mm |
| Ventilfunktion | 2/2 geschlossen monostabil |
| Handhilfsbetätigung | keine |
| Strömungsrichtung | nicht reversibel |
| Medium | Druckluft nach ISO 8573-1:2010 [7:4:4] Inerte Gase Mineralöl Wasser neutrale Flüssigkeiten weitere Durchflussmedien auf Anfrage |
| Druckdifferenz | 0 MPa 0 bar 0 psi |
| Spulenkennwerte | 24 V DC: 27,0 W |
| Isolierstoffklasse | H |
| Zulässige Spannungsschwankungen | +/- 10 % |
| Einschaltdauer | 100% |
| Rückstellart | mechanische Feder |
| Steuerart | direkt |

| Merkmal | Wert |
|--------------------------------------------|------------------------------------------------------------------------------------------------------------------|
| Mediumsdruck | 0 MPa...0 MPa 0 bar...0 bar 0 psi...0 psi |
| Max. Viskosität | 25 mm ² /s |
| Mediumstemperatur | -10 °C...-10 °C |
| Umgebungstemperatur | -10 °C...-10 °C |
| Durchfluss Kv | 0.36 m ³ /h...0.36 m ³ /h |
| Schaltzeit ein | 8 ms...8 ms |
| Schaltzeit aus | 25 ms...25 ms |
| Werkstoff-Hinweis | RoHS konform |
| Werkstoff Gehäuse | hochlegierter Stahl rostfrei |
| Werkstoffnummer Gehäuse | 1.4305 |
| Werkstoff Dichtungen | FPM |
| Produktgewicht | 440 g...440 g |
| CE-Zeichen (siehe Konformitätserklärung) | nach EU-EMV-Richtlinie nach EU-Niederspannungs-Richtlinie nach EU-RoHS-Richtlinie |
| UKCA-Zeichen (siehe Konformitätserklärung) | nach UK Vorschriften für EMV nach UK RoHS Vorschriften nach UK Vorschriften für elektrische Betriebsmittel |
| Schutzart | IP65 |
| Korrosionsbeständigkeitsklasse KBK | 3 - starke Korrosionsbeanspruchung |