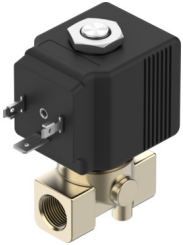


Magnetventil

VZWD-B-L-M22C-M-G14-20-V-36-1-A1-40

FESTO

Teilenummer: 8214546



Datenblatt

Merkmal	Wert
Konstruktiver Aufbau	direktgesteuertes Sitzventil
Betätigungsart	elektrisch
Dichtprinzip	weich
Einbaulage	beliebig
Befestigungsart	Leitungseinbau
Anschluss Armatur	G1/4
Elektrischer Anschluss	Form A Stecker nach EN 175301-803 viereckige Bauform
Nennweite	2 mm...2 mm
Ventilfunktion	2/2 geschlossen monostabil
Handhilfsbetätigung	keine
Strömungsrichtung	nicht reversibel
Medium	Druckluft nach ISO 8573-1:2010 [7:4:4] Inerte Gase Mineralöl Wasser neutrale Flüssigkeiten weitere Durchflussmedien auf Anfrage
Druckdifferenz	0 MPa 0 bar 0 psi
Spulenkennwerte	24 V DC: 27,0 W
Isolierstoffklasse	H
Zulässige Spannungsschwankungen	+/- 10 %
Einschaltdauer	100%
Rückstellart	mechanische Feder
Steuerart	direkt

Merkmal	Wert
Mediumsdruck	0 MPa...0 MPa 0 bar...0 bar 0 psi...0 psi
Max. Viskosität	25 mm ² /s
Mediumstemperatur	-10 °C...-10 °C
Umgebungstemperatur	-10 °C...-10 °C
Durchfluss Kv	0.1 m ³ /h...0.1 m ³ /h
Schaltzeit ein	8 ms...8 ms
Schaltzeit aus	25 ms...25 ms
Werkstoff-Hinweis	RoHS konform
Werkstoff Gehäuse	Messing
Werkstoffnummer Gehäuse	CW617N
Werkstoff Dichtungen	FPM
Produktgewicht	380 g...380 g
CE-Zeichen (siehe Konformitätserklärung)	nach EU-EMV-Richtlinie nach EU-Niederspannungs-Richtlinie nach EU-RoHS-Richtlinie
UKCA-Zeichen (siehe Konformitätserklärung)	nach UK Vorschriften für EMV nach UK RoHS Vorschriften nach UK Vorschriften für elektrische Betriebsmittel
Schutzart	IP65
Korrosionsbeständigkeitsklasse KBK	1 - niedrige Korrosionsbeanspruchung