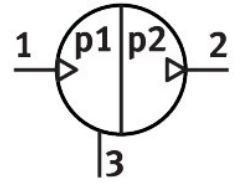


Druckverstärker PBPA-63-D-A

Teilenummer: 8210532

FESTO



Datenblatt

Merkmal	Wert
Kolben-Ø	63 mm
Einbaulage	beliebig
Konstruktiver Aufbau	Doppelkolben-Druckübersetzer
Druckanzeige	G1/8 vorbereitet
Ausgangsdruck 2	0.4 MPa...2 MPa 4 bar...20 bar 58 psi...290 psi
Betriebsdruck	0.2 MPa...1 MPa 2 bar...10 bar 29 psi...145 psi
Eingangsdruck 1	2 bar...10 bar 0.2 MPa...1 MPa 29 psi...145 psi
Betriebsmedium	Druckluft nach ISO 8573-1:2010 [7:3:4]
Hinweis zum Betriebs-/Steuermedium	Geölter Betrieb nicht möglich
Korrosionsbeständigkeitsklasse KBK	1 - niedrige Korrosionsbeanspruchung
LABS-Konformität	VDMA24364-B1/B2-L
Lagertemperatur	5 °C...60 °C
Umgebungstemperatur	5 °C...60 °C
Produktgewicht	3050 g
Befestigungsart	mit Innengewinde
Pneumatischer Anschluss 1	G3/8
Pneumatischer Anschluss 2	G3/8
Pneumatischer Anschluss 3	G1/4
Werkstoff-Hinweis	RoHS konform