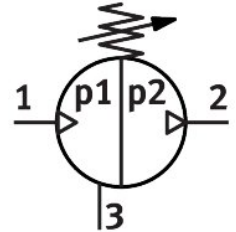
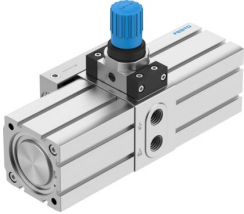


# Druckverstärker PBPA-63-10-A

Teilenummer: 8210530

FESTO



## Datenblatt

Merkmal	Wert
Kolben-Ø	63 mm
Einbaulage	beliebig
Konstruktiver Aufbau	Doppelkolben-Druckübersetzer
Druckanzeige	G1/8 vorbereitet
Ausgangsdruck 2	0.4 MPa...1 MPa 4 bar...10 bar 58 psi...145 psi
Betriebsdruck	0.2 MPa...0.8 MPa 2 bar...8 bar 29 psi...116 psi
Eingangsdruck 1	2 bar...8 bar 0.2 MPa...0.8 MPa 29 psi...116 psi
Hinweis zum Druckregelbereich	Bei maximal gespannter Reglerfeder kann der maximale Ausgangsdruck um 40 % überschritten werden.
Betriebsmedium	Druckluft nach ISO 8573-1:2010 [7:3:4]
Hinweis zum Betriebs-/Steuermedium	Geölter Betrieb nicht möglich
Korrosionsbeständigkeitsklasse KBK	1 - niedrige Korrosionsbeanspruchung
LABS-Konformität	VDMA24364-B1/B2-L
Lagertemperatur	5 °C...60 °C
Umgebungstemperatur	5 °C...60 °C
Produktgewicht	3150 g
Befestigungsart	mit Innengewinde
Pneumatischer Anschluss 1	G3/8
Pneumatischer Anschluss 2	G3/8
Pneumatischer Anschluss 3	G1/4
Werkstoff-Hinweis	RoHS konform