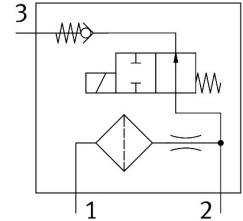


Vorsteuerung VACC-P2-0.4-K4-1-EX4A

Teilenummer: 8204400

FESTO



Datenblatt

Merkmal	Wert
Betätigungsart	elektrisch
Einbaulage	beliebig
Entspricht Norm	ISO 15218
Betriebsdruck	0.2 MPa...0.8 MPa 2 bar...8 bar 29 psi...116 psi
Luftverbrauch bei Nennbetriebsdruck	21000 l/h
Schaltzeit aus	40 ms
Schaltzeit ein	40 ms
Einschaltdauer	100%
erforderliche Stromaufnahme	3 mA
Max. Eingangsleistung P_i	2,1 W
Max. Eingangsspannung U_i	30 V
Max. Eingangsstrom I_i	0,33 A
Nennbetriebsspannung DC	24 V
Max. Eingangsparameter eigensicherer Stromkreis	siehe IECEx Zertifikat
Spulenkenwerte	14 - 30 V DC; 0,04 - 0,19 W
wirksame innere Kapazität C_i	1 nF
wirksame innere Induktivität L_i	vernachlässigbar klein
CE-Zeichen (siehe Konformitätserklärung)	nach EU-EMV-Richtlinie nach EU-Ex-Schutz-Richtlinie (ATEX) nach EU-RoHS-Richtlinie
UKCA-Zeichen (siehe Konformitätserklärung)	nach UK Vorschriften für EMV nach UK EX Vorschriften nach UK RoHS Vorschriften
Ex-Schutz Zulassung außerhalb der EU	EPL Db (IEC-EX) EPL Gb (IEC-EX)
Explosionsschutz	Zone 1 (ATEX) Zone 1 (IEC-EX) Zone 2 (ATEX) Zone 21 (ATEX) Zone 21 (IEC-EX) Zone 22 (ATEX)

Merkmal	Wert
Zertifikat ausstellende Stelle	BVS 25 ATEX E 063 IECEX BVS 25.0061
ATEX-Kategorie Gas	II 2G
ATEX-Kategorie Staub	II 2D
Ex-Zündschutzart Gas	Ex ia IIC T6/T4 Gb
Ex-Zündschutzart Staub	Ex ia IIIC T85°C/135°C Db
Ex-Umgebungstemperatur	T4: -25°C ≤ Ta ≤ +60°C T6: -25°C ≤ Ta ≤ +60°C
Betriebsmedium	Druckluft nach ISO 8573-1:2010 [7:2:4]
Korrosionsbeständigkeitsklasse KBK	4 - besonders starke Korrosionsbeanspruchung
LABS-Konformität	VDMA24364-Zone III
Lagertemperatur	-40 °C...80 °C
Schutzart	IP65 nach IEC 60529
Hinweis zur Schutzart	siehe Anwenderdokumentation
Umgebungstemperatur	-25 °C...60 °C
Max. Anziehdrehmoment Verschraubung	3 Nm
Produktgewicht	440 g
Elektrischer Anschluss	Federzugklemme Klemmenkasten, Kabeleinführungsgewinde M20x1,5
Kabeldurchmesser	4 mm...13 mm
Leiter-Nennquerschnitt	0.25 mm ² ...2.5 mm ²
Befestigungsart	CNOMO
Werkstoff-Hinweis	RoHS konform
Werkstoff Dichtungen	EPDM FVMQ VMQ
Werkstoff Gehäuse	Aluminium emaliert
Werkstoff Schrauben	hochlegierter Stahl rostfrei
Werkstoff Wicklung	Kupfer