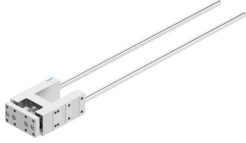


# Führungseinheit FENG-32-500-GF

Teilenummer: 8204068

FESTO



## Datenblatt

Merkmal	Wert
Baugröße	32
Hub	500 mm
Einbaulage	beliebig
Führung	Gleitführung
Konstruktiver Aufbau	Führung
Explosionsschutz	Hinweis in der Bescheinigung beachten
LABS-Konformität	VDMA24364-B2-L
Umgebungstemperatur	-20 °C...80 °C
Verschiebekraft	30 N
Bewegte Masse	1328 g
Produktgewicht	2420 g
Befestigungsart	mit Innengewinde
Werkstoff-Hinweis	RoHS konform
Werkstoff Führungselement	hochlegierter Stahl
Werkstoff Gehäuse	Aluminium-Knetlegierung, eloxiert
Werkstoff Jochplatte	Aluminium-Knetlegierung, eloxiert