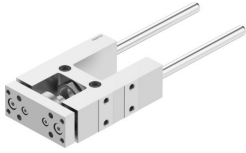


Führungseinheit FEN-20-100-GF

Teilenummer: 8204047

FESTO



Datenblatt

Merkmal	Wert
Baugröße	20
Hub	100 mm
Einbaulage	beliebig
Führung	Gleitführung
Konstruktiver Aufbau	Führung
Explosionsschutz	Hinweis in der Bescheinigung beachten
LABS-Konformität	VDMA24364-B2-L
Umgebungstemperatur	-20 °C...80 °C
Verschiebekraft	15 N
Bewegte Masse	389 g
Produktgewicht	993 g
Befestigungsart	mit Innengewinde
Werkstoff-Hinweis	RoHS konform
Werkstoff Führungselement	hochlegierter Stahl
Werkstoff Gehäuse	Aluminium-Knetlegierung, eloxiert
Werkstoff Jochplatte	Aluminium-Knetlegierung, eloxiert