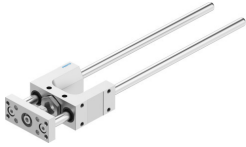


Führungseinheit FEN-12/16-200-GF

Teilenummer: 8204045

FESTO



Datenblatt

| Merkmal | Wert |
|---------------------------|---------------------------------------|
| Baugröße | 12/16 |
| Hub | 200 mm |
| Einbaulage | beliebig |
| Führung | Gleitführung |
| Konstruktiver Aufbau | Führung |
| Explosionsschutz | Hinweis in der Bescheinigung beachten |
| LABS-Konformität | VDMA24364-B2-L |
| Umgebungstemperatur | -20 °C...80 °C |
| Verschiebekraft | 15 N |
| Bewegte Masse | 401 g |
| Produktgewicht | 730 g |
| Befestigungsart | mit Innengewinde |
| Werkstoff-Hinweis | RoHS konform |
| Werkstoff Führungselement | hochlegierter Stahl |
| Werkstoff Gehäuse | Aluminium-Knetlegierung, eloxiert |
| Werkstoff Jochplatte | Aluminium-Knetlegierung, eloxiert |