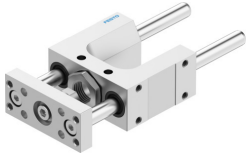


Führungseinheit FEN-12/16-40-GF

Teilenummer: 8204041

FESTO



Datenblatt

Merkmal	Wert
Baugröße	12/16
Hub	40 mm
Einbaulage	beliebig
Führung	Gleitführung
Konstruktiver Aufbau	Führung
Explosionsschutz	Hinweis in der Bescheinigung beachten
LABS-Konformität	VDMA24364-B2-L
Umgebungstemperatur	-20 °C...80 °C
Verschiebekraft	15 N
Bewegte Masse	209 g
Produktgewicht	538 g
Befestigungsart	mit Innengewinde
Werkstoff-Hinweis	RoHS konform
Werkstoff Führungselement	hochlegierter Stahl
Werkstoff Gehäuse	Aluminium-Knetlegierung, eloxiert
Werkstoff Jochplatte	Aluminium-Knetlegierung, eloxiert