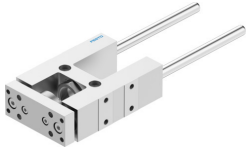


# Führungseinheit FEN-25-100-KF

Teilenummer: 8204036

FESTO



## Datenblatt

Merkmale	Wert
Baugröße	25
Hub	100 mm
Einbaulage	beliebig
Führung	Kugelumlauführung
Konstruktiver Aufbau	Führung
Explosionsschutz	Hinweis in der Bescheinigung beachten
LABS-Konformität	VDMA24364-B2-L
Umgebungstemperatur	-20 °C...80 °C
Max. Kraft Fy	520 N
Max. Kraft Fy statisch	830 N
Max. Kraft Fz	520 N
Max. Kraft Fz statisch	830 N
Max. Moment Mx	15 Nm
Max. Moment Mx statisch	24 Nm
Max. Moment My	20 Nm
Max. Moment My statisch	31 Nm
Max. Moment Mz	20 Nm
Max. Moment Mz statisch	31 Nm
Verschiebekraft	15 N
Bewegte Masse	389 g
Produktgewicht	933 g
Befestigungsart	mit Innengewinde
Werkstoff-Hinweis	RoHS konform
Werkstoff Führungselement	Vergütungsstahl
Werkstoff Gehäuse	Aluminium-Knetlegierung, eloxiert
Werkstoff Jochplatte	Aluminium-Knetlegierung, eloxiert