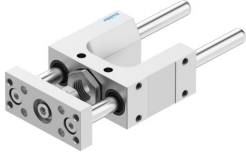


# Führungseinheit FEN-12/16-50-KF

Teilenummer: 8204025

FESTO



## Datenblatt

Merkmale	Wert
Baugröße	12/16
Hub	50 mm
Einbaulage	beliebig
Führung	Kugelumlauführung
Konstruktiver Aufbau	Führung
Explosionsschutz	Hinweis in der Bescheinigung beachten
LABS-Konformität	VDMA24364-B2-L
Umgebungstemperatur	-20 °C...80 °C
Max. Kraft Fy	520 N
Max. Kraft Fy statisch	830 N
Max. Kraft Fz	520 N
Max. Kraft Fz statisch	830 N
Max. Moment Mx	12 Nm
Max. Moment Mx statisch	20 Nm
Max. Moment My	7 Nm
Max. Moment My statisch	12 Nm
Max. Moment Mz	7 Nm
Max. Moment Mz statisch	12 Nm
Verschiebekraft	15 N
Bewegte Masse	221 g
Produktgewicht	489 g
Befestigungsart	mit Innengewinde
Werkstoff-Hinweis	RoHS konform
Werkstoff Führungselement	Vergütungsstahl
Werkstoff Gehäuse	Aluminium-Knetlegierung, eloxiert
Werkstoff Jochplatte	Aluminium-Knetlegierung, eloxiert