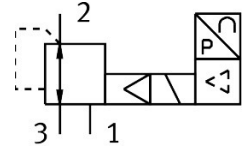


Präzisions-Druckregelventil MS6-LRP-1/2-PI10-VS

Teilenummer: 8203862

FESTO



Datenblatt

| Merkmal | Wert |
|---|---|
| Baugröße | 6 |
| Baureihe | MS |
| Einbaulage | beliebig |
| Konstruktiver Aufbau | vorgesteuertes Präzisions-Kolbenregelventil |
| Reglerfunktion | Ausgangsdruck konstant mit Sekundärentlüftung |
| Betriebsdruck | 0.6 MPa...1.1 MPa 6 bar...11 bar |
| Druckregelbereich | 0.1 bar...10 bar |
| Max. Druckhysterese | 0.05 bar |
| Normalnenndurchfluss (normalisiert nach DIN 1343) | 9000 l/min |
| Betriebsspannungsbereich DC | 21.6 V...26.4 V |
| Max. elektrische Leistungsaufnahme | 4.2 W |
| Max. Stromaufnahme | 0.16 A |
| Nennbetriebsspannung DC | 24 V |
| Restwelligkeit | 10 % |
| Signalbereich Analoges Eingang | 4 - 20 mA |
| CE-Zeichen (siehe Konformitätserklärung) | nach EU-EMV-Richtlinie nach EU-RoHS-Richtlinie |
| UKCA-Zeichen (siehe Konformitätserklärung) | nach UK Vorschriften für EMV nach UK RoHS Vorschriften |
| Betriebsmedium | Druckluft nach ISO 8573-1:2010 [7:4:4] Inerte Gase |
| Hinweis zum Betriebs-/Steuermedium | Esteröl < 0,1mg/m ³ , nach ISO 8573-1:2010 [:-:2] Geölter Betrieb nicht möglich |
| Korrosionsbeständigkeitsklasse KBK | 2 - mäßige Korrosionsbeanspruchung |
| LABS-Konformität | VDMA24364-B1/B2-L |
| Lagertemperatur | -10 °C...60 °C |
| Mediumstemperatur | 10 °C...50 °C |
| Umgebungstemperatur | 0 °C...60 °C |
| Produktgewicht | 800 g |
| Befestigungsart | wahlweise: Leitungseinbau mit Zubehör |

| Merkmal | Wert |
|---------------------------|--------------|
| Pneumatischer Anschluss 1 | G1/2 |
| Pneumatischer Anschluss 2 | G1/2 |
| Pneumatischer Anschluss 3 | G1/4 |
| Werkstoff-Hinweis | RoHS konform |
| Werkstoff Dichtungen | NBR |
| Werkstoff Gehäuse | Aluminium |