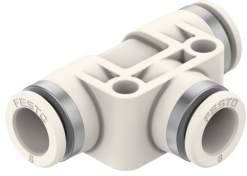


T-Steckverbindung NPQO-T-Q8-E-P10

Teilenummer: 8203328

FESTO



Datenblatt

Merkmal	Wert
Nennweite	7 mm
Schlaucheinstecktiefe	17.6 mm
Einbaulage	beliebig
Bauform	T-Form
Gebindegröße	10
Konstruktiver Aufbau	Push-Pull-Prinzip
Varianten	mit Befestigungsbohrungen
Betriebsdruck kompletter Temperaturbereich	-0.09 MPa...0.3 MPa -0.9 bar...3 bar -13.05 psi...43.5 psi
Temperaturabhängiger Betriebsdruck	-0.09 MPa...1.6 MPa -0.9 bar...16 bar -13.05 psi...232 psi
Betriebsmedium	Druckluft nach ISO 8573-1:2010 [7:4:4] Inerte Gase Kohlenstoffdioxid Luft Sauerstoff Stickstoff
Korrosionsbeständigkeitsklasse KBK	2 - mäßige Korrosionsbeanspruchung
LABS-Konformität	VDMA24364-Zone III
Lebensmitteltauglichkeit	siehe erweiterte Werkstoffinformation
Mediumtemperatur	0 °C...120 °C
Umgebungstemperatur	0 °C...60 °C
Biokompatibilität gemäß Norm	ISO 18562
Sauerstoffeignung gemäß Norm	ASTM G 93 ISO 15001
Verunreinigungsgrad Kohlenwasserstoffe maximal	550 mg/m ²
Produktgewicht	15.98 g
Pneumatischer Anschluss 1	für Schlauch Außen-Ø 8 mm
Pneumatischer Anschluss 2	für Schlauch Außen-Ø 8 mm
Umgebungstemperatur Fahrenheit	32 °F...140 °F
Farbe Lösering	weiß
Werkstoff-Hinweis	RoHS konform

Merkmal	Wert
Werkstoff Gehäuse	PVDF
Werkstoff Lösering	PVDF
Werkstoff O-Ring	FPM
Werkstoff Schlauchdichtung	FPM
Werkstoff Schlauchklemmsegment	hochlegierter Stahl rostfrei
Werkstoff Stützring	PVDF