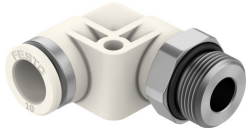


L-Steckverschraubung NPQO-L-G38-Q10-P5

Teilenummer: 8203310

FESTO



Datenblatt

Merkmal	Wert
Nennweite	8 mm
Schlaucheinstecktiefe	20.1 mm
Dichtungsart am Einschraubzapfen	O-Ring
Einbaulage	beliebig
Bauform	L-Form
Gebindegröße	5
Konstruktiver Aufbau	Push-Pull-Prinzip
Varianten	mit Befestigungsbohrungen
Betriebsdruck kompletter Temperaturbereich	-0.09 MPa...0.3 MPa -0.9 bar...3 bar -13.05 psi...43.5 psi
Temperaturabhängiger Betriebsdruck	-0.09 MPa...1.2 MPa -0.9 bar...12 bar -13.05 psi...174 psi
Betriebsmedium	Druckluft nach ISO 8573-1:2010 [7:4:4] Inerte Gase Kohlenstoffdioxid Luft Sauerstoff Stickstoff
Korrosionsbeständigkeitsklasse KBK	2 - mäßige Korrosionsbeanspruchung
LABS-Konformität	VDMA24364-Zone III
Lebensmitteltauglichkeit	siehe erweiterte Werkstoffinformation
Mediumtemperatur	0 °C...120 °C
Umgebungstemperatur	0 °C...60 °C
Biokompatibilität gemäß Norm	ISO 18562
Sauerstoffeignung gemäß Norm	ASTM G 93 ISO 15001
Verunreinigungsgrad Kohlenwasserstoffe maximal	550 mg/m ²
Max. Anziehdrehmoment	10 Nm
Nenn-Anziehdrehmoment	9 Nm
Toleranz zum Nenn-Anziehdrehmoment	± 10 %
Produktgewicht	41.79 g
Pneumatischer Anschluss 1	Außengewinde G3/8

Merkmal	Wert
Pneumatischer Anschluss 2	für Schlauch Außen-Ø 10 mm
Umgebungstemperatur Fahrenheit	32 °F...140 °F
Farbe Lösering	weiß
Werkstoff Einschraubzapfen	hochlegierter Stahl rostfrei
Werkstoff-Hinweis	RoHS konform
Werkstoff Gehäuse	PVDF
Werkstoff Gewindedichtung	FPM
Werkstoff Lösering	PVDF
Werkstoff O-Ring	FPM
Werkstoff Schlauchdichtung	FPM
Werkstoff Schlauchklemmsegment	hochlegierter Stahl rostfrei
Werkstoff Stützring	PVDF