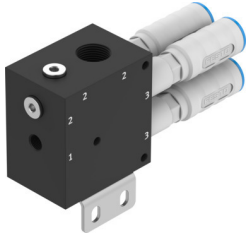


# Vakuumsaugdüse OVPN-26-L2-PG14-G34-UA

Teilenummer: 8199149

FESTO



## Datenblatt

Merkmal	Wert
Nennweite Lavaldüse	2.6 mm
Rastermaß	60 mm
Bauart Schalldämpfer	offen
Einbaulage	beliebig
Ejektorcharakteristik	hoher Saugvolumenstrom
Integrierte Funktion	Schalldämpfer offen
Konstruktiver Aufbau	Vakuumsaugdüse 2-stufig
Betriebsdruck für max. Saugvolumenstrom	0.5 MPa 5 bar 72.5 psi
Betriebsdruck	0.1 MPa...0.8 MPa 1 bar...8 bar 14.5 psi...116 psi
Betriebsdruck für max. Vakuum	0.79 MPa 7.9 bar 114.55 psi
Max. Vakuum	81 %
Nennbetriebsdruck	0.6 MPa 6 bar 87 psi
Max. Saugvolumenstrom gegen Atmosphäre	626 l/min
Belüftungszeit bei Nennbetriebsdruck	0.1 s
Betriebsmedium	Druckluft nach ISO 8573-1:2010 [7:4:4]
Hinweis zum Betriebs-/Steuermedium	Geölter Betrieb nicht möglich
Korrosionsbeständigkeitsklasse KBK	2 - mäßige Korrosionsbeanspruchung
LABS-Konformität	VDMA24364-B1/B2-L
Eignung zur Produktion von Li-Ionen Batterien	Metalle mit mehr als 1% Massenanteil Kupfer, Zink oder Nickel sind ausgeschlossen von der Verwendung. Ausgenommen sind Nickel in Stählen, chemisch vernickelte Oberflächen, Leiterplatten, Leitungen, elektrische Steckverbinder und Spulen
Mediumtemperatur	0 °C...60 °C
Reinigungsempfehlung	Seifenlauge (außer Schalldämpfer)
Schalldruckpegel bei Nennbetriebsdruck	65 dB(A)
Umgebungstemperatur	0 °C...60 °C

<b>Merkmal</b>	<b>Wert</b>
Produktgewicht	915 g
Befestigungsart	Direktbefestigung über Durchgangsbohrung mit Befestigungswinkel
Pneumatischer Anschluss 1	G1/4
Pneumatischer Anschluss 3	Schalldämpfer offen
Vakuumananschluss	G3/4
Werkstoff Anschlussgewinde	POM
Werkstoff Dichtungen	NBR
Werkstoff Fangdüse	PA-verstärkt
Werkstoff Gehäuse	POM
Werkstoff Schalldämpfer	PA-verstärkt PU-Schaum
Werkstoff Schrauben	hochlegierter Stahl rostfrei
Werkstoff Strahldüse	PA-verstärkt