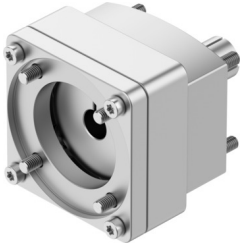


Axialbausatz EAMM-A-L48-60G-G2

Teilenummer: 8197457

FESTO



Datenblatt

| Merkmal | Wert |
|-----------------------------|----------------------|
| Nennlänge | 46 mm |
| Einbaulage | beliebig |
| Max. Drehzahl | 6000 1/min |
| LABS-Konformität | VDMA24364-B2-L |
| Lagertemperatur | -25 °C...60 °C |
| Relative Luftfeuchtigkeit | 0 - 95 % |
| Schutzart | IP40 |
| Umgebungstemperatur | -10 °C...60 °C |
| Massenträgheitsmoment | 39 kgmm ² |
| Übertragbares Drehmoment | 21 Nm |
| Produktgewicht | 406 g |
| Schnittstellencode Aktuator | L48 |
| Schnittstellencode Motor In | 60G |
| Werkstoff-Hinweis | RoHS konform |