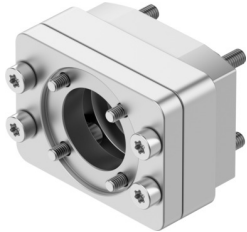


Axialbausatz EAMM-A-L38-40G-G2

Teilenummer: 8197448

FESTO



Datenblatt

Merkmal	Wert
Nennlänge	32 mm...32 mm
Einbaulage	beliebig
Max. Drehzahl	8000 1/min...8000 1/min
LABS-Konformität	VDMA24364-B2-L
Lagertemperatur	-25 °C...-25 °C
Relative Luftfeuchtigkeit	0 - 95 %
Schutzart	IP40
Umgebungstemperatur	-10 °C...-10 °C
Massenträgheitsmoment	3.2 kgmm ²
Übertragbares Drehmoment	4.4 Nm
Produktgewicht	228 g...228 g
Schnittstellencode Aktuator	L38
Schnittstellencode Motor In	40G
Werkstoff-Hinweis	RoHS konform