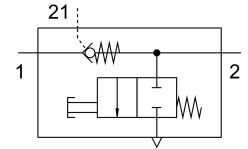


Rückschlagventil VBNF-CBA-Q6-Q6

Teilenummer: 8193270

FESTO



Datenblatt

| Merkmale | Wert |
|--|---|
| Ventilfunktion | Rückschlagfunktion |
| Pneumatischer Anschluss 1 | QS-6 |
| Pneumatischer Anschluss 2 | QS-6 |
| Anschluss Steuerluft 21 | QS-6 |
| Betätigungsart | manuell |
| Normalnennendurchfluss | 260 l/min |
| Betriebsdruck | 1 MPa 10 bar |
| Steuerdruck | 0.2 MPa...1 MPa 2 bar...10 bar 29 psi...145 psi |
| Umgebungstemperatur | -10 °C...60 °C |
| Werkstoff Gehäuse | PBT |
| Farbe Gehäuse | grau |
| Betriebsmedium | Druckluft nach ISO 8573-1:2010 [7:4:4] |
| Einbaulage | beliebig |
| Betätigungsart gesteuerte Rückschlagfunktion | pneumatisch |
| Manuelle Entlüftungsfunktion | tastend |
| Betriebsdruck kompletter Temperaturbereich | 0.2 bar...10 bar |
| Normaldurchfluss 1->2 (6-0) | 500 l/min |
| Normalnennendurchfluss 1->2 (6-5) | 260 l/min |
| Schaltzeit aus | 9 ms |
| Schaltzeit ein | 6 ms |
| Explosionsschutz | Zone 2 (ATEX) Zone 22 (ATEX) |
| Hinweis zum Betriebs-/Steuermedium | Geölter Betrieb möglich |
| Korrosionsbeständigkeitsklasse KBK | 2 - mäßige Korrosionsbeanspruchung |
| LABS-Konformität | VDMA24364-B1/B2-L |
| Lagertemperatur | -20 °C...70 °C |
| Mediumstemperatur | -10 °C...60 °C |
| Steuermedium | Druckluft nach ISO 8573-1:2010 [7:4:4] |
| Produktgewicht | 23.3 g |

| Merkmal | Wert |
|----------------------|--------------|
| Werkstoff Abdeckung | ES-BE |
| Werkstoff-Hinweis | RoHS konform |
| Werkstoff Deckel | PBT |
| Werkstoff Dichtungen | NBR |
| Werkstoff Lösering | POM |