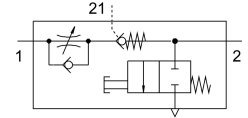


Drossel-Rückschlagventil VFOF-LE-BAH-G18-Q4

Teilenummer: 8193269

FESTO



Datenblatt

Merkmale	Wert
Ventilfunktion	Abluft-Drossel-Rückschlagfunktion
Auswahl Zusatzfunktion	gesteuertes Rückschlagventil
Pneumatischer Anschluss 1	QS-4
Pneumatischer Anschluss 2	G1/8
Betätigungsart	manuell
Anschluss Steuerluft 21	QS-4
Einstellelement	Innensechskant
Befestigungsart	einschraubbar
Normalnennendurchfluss in Drosselrichtung	240 l/min
Normalnennendurchfluss in Rückschlagrichtung	120 l/min...220 l/min
Betriebsdruck	0.02 MPa...1 MPa 0.2 bar...10 bar 2.9 psi...145 psi
Steuerdruck	0.2 MPa...1 MPa 2 bar...10 bar 29 psi...145 psi
Umgebungstemperatur	-10 °C...60 °C
Werkstoff Gehäuse	PBT
Explosionsschutz	Zone 2 (ATEX) Zone 22 (ATEX)
Einbaulage	beliebig
Betätigungsart gesteuerte Rückschlagfunktion	pneumatisch
Manuelle Entlüftungsfunktion	tastend
Schwenkbarkeit	360 deg/keine Dauerschwenkbarkeit zulässig
Betriebsdruck kompletter Temperaturbereich	0.02 MPa...1 MPa 0.2 bar...10 bar 2.9 psi...145 psi
Normaldurchfluss in Drosselrichtung 0,6->0 MPa (6->0 bar, 87->0 psi)	420 l/min
Normaldurchfluss in Rückschlagrichtung 0,6->0 MPa (6->0 bar, 87->9 psi) betätigt	400 l/min...460 l/min
Normaldurchfluss in Rückschlagrichtung 0,6->0 MPa (6->0 bar, 87->0 psi) unbetätigt	400 l/min...460 l/min
Normalnennendurchfluss in Rückschlagrichtung betätigt	150 l/min...230 l/min
Normalnennendurchfluss in Rückschlagrichtung unbetätigt	120 l/min...220 l/min

Merkmal	Wert
Schaltzeit aus	9 ms
Schaltzeit ein	6 ms
Betriebsmedium	Druckluft nach ISO 8573-1:2010 [7:4:4]
Hinweis zum Betriebs-/Steuermedium	Geölter Betrieb möglich (im weiteren Betrieb erforderlich)
LABS-Konformität	VDMA24364-B1/B2-L
Mediumstemperatur	-10 °C...60 °C
Steuermedium	Druckluft nach ISO 8573-1:2010 [7:4:4]
Nenn-Anziehdrehmoment	3 Nm 6 Nm
Toleranz zum Nenn-Anziehdrehmoment	± 20 %
Zulässiges Betätigungsmoment Regulierschraube	1 Nm
Produktgewicht	29.2 g
Werkstoff Abdeckung	ES-BE
Werkstoff-Hinweis	RoHS konform
Werkstoff Deckel	PBT
Werkstoff Dichtungen	NBR
Werkstoff Hohlschraube	Aluminium-Knetlegierung
Werkstoff Hülse	Aluminium-Knetlegierung
Werkstoff Lösering	POM
Werkstoff Regulierschraube	Messing