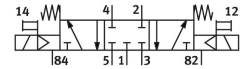


# Magnetventil VUVS-L25-P53C-MD-N14-FN

Teilenummer: 8192998

FESTO



## Datenblatt

| Merkmale                                            | Wert                                                                                                        |
|-----------------------------------------------------|-------------------------------------------------------------------------------------------------------------|
| Ventilfunktion                                      | 5/3 geschlossen                                                                                             |
| Betätigungsart                                      | elektrisch                                                                                                  |
| Ventilgröße                                         | 26.5 mm                                                                                                     |
| Normalnennendurchfluss (normalisiert nach DIN 1343) | 1200 l/min                                                                                                  |
| Pneumatischer Arbeitsanschluss                      | 1/4 NPT                                                                                                     |
| Betriebsdruck                                       | 0.25 MPa...0.8 MPa<br>2.5 bar...8 bar                                                                       |
| Konstruktiver Aufbau                                | Kolben-Schieber                                                                                             |
| Rückstellart                                        | mechanische Feder                                                                                           |
| Abluftfunktion                                      | drosselbar                                                                                                  |
| Dichtprinzip                                        | weich                                                                                                       |
| Einbaulage                                          | beliebig                                                                                                    |
| Handhilfsbetätigung                                 | rastend                                                                                                     |
| Steuerart                                           | vorgesteuert                                                                                                |
| Steuerluftversorgung                                | intern                                                                                                      |
| Strömungsrichtung                                   | nicht reversibel                                                                                            |
| Überdeckung                                         | positive Überdeckung                                                                                        |
| Steuerdruck                                         | 0.25 MPa...0.8 MPa<br>2.5 bar...8 bar                                                                       |
| b-Wert                                              | 0.4                                                                                                         |
| C-Wert                                              | 5.2 l/sbar                                                                                                  |
| Schaltzeit aus                                      | 143 ms                                                                                                      |
| Schaltzeit ein                                      | 29 ms                                                                                                       |
| Schaltzeit um                                       | 94 ms                                                                                                       |
| Explosionsschutz                                    | Hinweis in der Bescheinigung beachten<br>Zone 1 (ATEX)<br>Zone 2 (ATEX)<br>Zone 21 (ATEX)<br>Zone 22 (ATEX) |
| Betriebsmedium                                      | Druckluft nach ISO 8573-1:2010 [7:4:4]                                                                      |
| Hinweis zum Betriebs-/Steuermedium                  | Geölter Betrieb möglich (im weiteren Betrieb erforderlich)                                                  |
| Schwingfestigkeit                                   | Transporteinsatzprüfung mit Schärfegrad 2 nach FN 942017-4 und EN 60068-2-6                                 |

| <b>Merkmal</b>                     | <b>Wert</b>                                                        |
|------------------------------------|--------------------------------------------------------------------|
| Schockfestigkeit                   | Schockprüfung mit Schärfegrad 2 nach FN 942017-5 und EN 60068-2-27 |
| Korrosionsbeständigkeitsklasse KBK | 2 - mäßige Korrosionsbeanspruchung                                 |
| LABS-Konformität                   | VDMA24364-B1/B2-L                                                  |
| Reinraumklasse                     | Klasse 6 nach ISO 14644-1                                          |
| Mediumtemperatur                   | -10 °C...60 °C                                                     |
| Steuermedium                       | Druckluft nach ISO 8573-1:2010[7:4:4]                              |
| Umgebungstemperatur                | -10 °C...60 °C                                                     |
| Produktgewicht                     | 324 g                                                              |
| Anschluss Atmungsöffnung           | nicht gefasst                                                      |
| Pneumatischer Anschluss 1          | 1/4 NPT                                                            |
| Pneumatischer Anschluss 2          | 1/4 NPT                                                            |
| Pneumatischer Anschluss 3          | 1/4 NPT                                                            |
| Pneumatischer Anschluss 4          | 1/4 NPT                                                            |
| Pneumatischer Anschluss 5          | 1/4 NPT                                                            |
| Werkstoff-Hinweis                  | RoHS konform                                                       |
| Werkstoff Dichtungen               | HNBR<br>NBR                                                        |
| Werkstoff Gehäuse                  | Aluminium-Druckguss<br>lackiert                                    |
| Werkstoff Kolbenschieber           | Aluminium-Knetlegierung                                            |
| Werkstoff Schrauben                | Stahl, verzinkt                                                    |