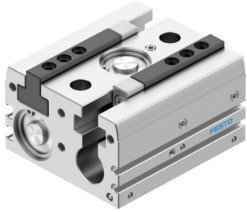


Parallelgreifer HPPL-25-40-A-F1A

Teilenummer: 8191185

FESTO



Datenblatt

| Merkmal | Wert |
|---|--|
| Baugröße | 25 |
| Gesamthub | 40 mm |
| Hub pro Greifbacken | 20 mm |
| Max. Greifbacken-Winkelspiel ax, ay | 0.2 deg |
| Max. Greifbackenspiel Sz | 0.05 mm |
| Wiederholgenauigkeit Greifer | 0.03 mm |
| Anzahl Greifbacken | 2 |
| Antriebsart | pneumatisch |
| Einbaulage | beliebig |
| Funktionsweise | doppeltwirkend |
| Dämpfung | elastische Dämpfungsringe/-platten beidseitig ohne metallischen Festanschlag |
| Greiferfunktion | Parallel |
| Greifkraftsicherung | ohne |
| Konstruktiver Aufbau | Doppelkolben Führung Kolben-Schieber T-Form Zahnstange/Ritzel |
| Führung | Schwerlastführung |
| Positionserkennung | für Näherungsschalter |
| Varianten | Metalle mit Kupfer, Zink oder Nickel als Hauptbestandteil sind ausgeschlossen von der Verwendung. Ausnahmen sind Nickel in Stählen, chemisch vernickelte Oberflächen, Leiterplatten, Leitungen, elektrische Steckverbinder und Spulen. |
| Betriebsdruck | 0.2 MPa...0.8 MPa 2 bar...8 bar 29 psi...116 psi |
| Min. Öffnungszeit bei 0,6 MPa (6 bar, 87 psi) | 100 ms |
| Min. Schließzeit bei 0,6 MPa (6 bar, 87 psi) | 80 ms |
| Max. Masse pro externem Greiffinger | 250 g |
| Betriebsmedium | Druckluft nach ISO 8573-1:2010 [7:4:4] |
| Hinweis zum Betriebs-/Steuermedium | Geölter Betrieb möglich (im weiteren Betrieb erforderlich) |

| Merkmal | Wert |
|---|---|
| Schockfestigkeit | Schockprüfung mit Schärfegrad 2 nach FN 942017-5 und EN 60068-2-27 |
| Korrosionsbeständigkeitsklasse KBK | 1 - niedrige Korrosionsbeanspruchung |
| LABS-Konformität | VDMA24364-B1/B2-L |
| Eignung zur Produktion von Li-Ionen Batterien | Geeignet für Batterieproduktion mit reduzierten Cu/Zn/Ni Werten (F1a) |
| Schwingfestigkeit | Transporteinsatzprüfung mit Schärfegrad 2 nach FN 942017-4 und EN 60068-2-6 |
| Schutzart | IP40 |
| Umgebungstemperatur | -10 °C...80 °C |
| Gesamtgreifkraft bei 0,6 MPa (6 bar, 87 psi) öffnen | 366 N |
| Gesamtgreifkraft bei 0,6 MPa (6 bar, 87 psi) schließen | 460 N |
| Greifkraft pro Greifbacken bei 0,6 MPa (6 bar, 87 psi) öffnen | 183 N |
| Greifkraft pro Greifbacken bei 0,6 MPa (6 bar, 87 psi) schließen | 230 N |
| Theoretische Gesamtgreifkraft bei 0 mm, 0,6 MPa (6 bar, 87 psi) öffnen | 450 N |
| Theoretische Gesamtgreifkraft bei 0 mm, 0,6 MPa (6 bar, 87 psi) schließen | 544 N |
| Theoretische Greifkraft pro Greifbacken bei 0 mm, 0,6 MPa (6 bar, 87 psi) öffnen | 225 N |
| Theoretische Greifkraft pro Greifbacken bei 0 mm, 0,6 MPa (6 bar, 87 psi) schließen | 272 N |
| Massenträgheitsmoment | 8.68 kgcm ² |
| Max. Kraft Fz | 1500 N |
| Max. Moment am Greifbacken Mx statisch | 100 Nm |
| Max. Moment am Greifbacken My statisch | 60 Nm |
| Max. Moment am Greifbacken Mz statisch | 70 Nm |
| Produktgewicht | 889 g |
| Befestigungsart | mit Innengewinde und Zentrierhülse mit Durchgangsbohrung und Zentrierhülse |
| Pneumatischer Anschluss | M5 |
| Werkstoff-Hinweis | RoHS konform kupferfrei |
| Werkstoff Abdeckkappe | Aluminium-Knetlegierung, eloxiert |
| Werkstoff Endplatte | Aluminium-Knetlegierung, eloxiert |
| Werkstoff Gehäuse | Aluminium-Knetlegierung, eloxiert |
| Werkstoff Greifbacken | hochlegierter Stahl rostfrei |
| Werkstoff Kolben | Aluminium-Knetlegierung, eloxiert |
| Werkstoff Kolbendichtung | TPE-U(PU) |
| Werkstoff Kolbenstange | hochlegierter Stahl rostfrei |
| Werkstoff O-Ring | NBR |
| Werkstoff Schrauben | Stahl, chemisch vernickelt |
| Werkstoff Zahnrad | hochlegierter Stahl |
| Werkstoff Greiffinger | Aluminium-Knetlegierung, eloxiert |