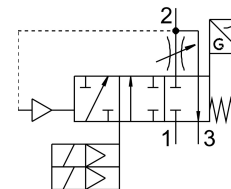


Druckaufbau- und Entlüftungsventil MS6-SV-1/2-E-10V24-SO-AG-MP1

FESTO

Teilenummer: 8190258



Datenblatt

Merkmal	Wert
Baureihe	MS
Baugröße	6
Rastermaß	62 mm
Sicherheitsfunktion	Entlüften Vermeidung von unerwartetem Anlauf (Belüften)
Safety Integrity Level (SIL)	Entlüften / SIL 3 Vermeidung von unerwartetem Anlauf (Belüften) / SIL 3
Performance Level (PL)	Entlüften / bis Kategorie 4, Performance Level e Vermeidung von unerwartetem Anlauf (Belüften) / bis Kategorie 4, Performance Level e
Hinweis zur Zwangsdynamisierung	Schaltfrequenz mindestens 1/Monat
Konstruktiver Aufbau	Kolben-Sitz
Überschneidungsfreiheit	nein
Betätigungsart	elektrisch
Steuerluftversorgung	intern
Dichtprinzip	weich
Abluftfunktion	nicht drosselbar
Positionserkennungsprinzip	Magnetkolben-Prinzip
Entspricht Norm	DIN EN ISO 13849-1
Handhilfsbetätigung	keine
Rückstellart	mechanische Feder
Steuerart	vorgesteuert
Ventilfunktion	3/2 geschlossen monostabil Druckaufbau-Funktion
Betriebsdruck	0.35 MPa...1 MPa 3.5 bar...10 bar
Druckanzeige	mit Manometer
C-Wert	19.3 l/sbar
b-Wert	0.21
Normalnenndurchfluss	4300 l/min
Normaldurchfluss Entlüftung 0,6->0 MPa (6->0 bar, 87->0 psi)	9000 l/min
Max. Schaltfrequenz	0.5 Hz

Merkmal	Wert
Schaltzeit aus	40 ms
Schaltzeit ein	130 ms
Einschaltdauer	100%
Signalzustandsanzeige	LED potenzialfreier Kontakt
Nennbetriebsspannung DC	24 V
Zulässige Spannungsschwankungen	+/- 10 %
Betriebsmedium	Druckluft nach ISO 8573-1:2010 [7:4:4]
Hinweis zum Betriebs-/Steuermedium	Geölter Betrieb möglich (im weiteren Betrieb erforderlich)
Korrosionsbeständigkeitsklasse KBK	2 - mäßige Korrosionsbeanspruchung
Werkstoff-Hinweis	RoHS konform
LABS-Konformität	VDMA24364-B1/B2-L
Schalldruckpegel	75 dB(A)
Schutzart	IP65 mit Steckdose
Mediumtemperatur	-10 °C...50 °C
Umgebungstemperatur	-10 °C...50 °C
Lagertemperatur	-10 °C...50 °C
Schockfestigkeit	Schockprüfung mit Schärfegrad 2 nach FN 942017-5 und EN 60068-2-27
Schwingfestigkeit	Transporteinsatzprüfung mit Schärfegrad 2 nach FN 942017-4 und EN 60068-2-6
Zulassung	RCM Mark
KC-Zeichen	KC-EMV
CE-Zeichen (siehe Konformitätserklärung)	nach EU-EMV-Richtlinie nach EU-Maschinen-Richtlinie nach EU-RoHS-Richtlinie
UKCA-Zeichen (siehe Konformitätserklärung)	nach UK Vorschriften für EMV nach UK Vorschriften für Maschinen nach UK RoHS Vorschriften
Zertifikat ausstellende Stelle	IFA 1001180 Intertek UK-MCR-0086
Befestigungsart	wahlweise: Leitungseinbau mit Zubehör
Einbaulage	beliebig
Produktgewicht	2210 g
Pneumatischer Anschluss 1	G1/2
Pneumatischer Anschluss 2	G1/2
Pneumatischer Anschluss 3	G1
Elektrischer Anschluss	9-polig Sub-D
Werkstoff Gehäuse	Aluminium-Druckguss
Werkstoff Dichtungen	NBR
Werkstoff Kolbenstange	hochlegierter Stahl rostfrei