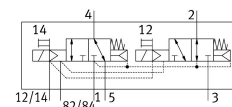
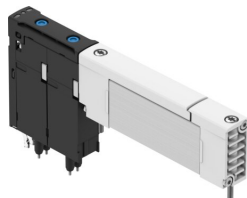


Magnetventil VUVX-BK10-T32H-MZH-F-1T1L

Teilenummer: 8187065

FESTO



Datenblatt

Merkmal	Wert
Ventilfunktion	2x3/2 offen/geschlossen monostabil
Betätigungsart	elektrisch
Ventilgröße	10 mm
Nenndurchfluss normalisiert nach ISO 8778	555 l/min
Betriebsspannung	24V DC
Betriebsdruck	0 MPa...0.7 MPa 0 bar...7 bar
Konstruktiver Aufbau	Kolbenschieber mit Dichtring
Rückstellart	mechanische Feder
Schutzart	IP65
Breite	10.35 mm
Nennweite	3.6 mm
Abluftfunktion	drosselbar
Dichtprinzip	weich
Einbaulage	beliebig
Handhilfsbetätigung	tastend
Steuerart	vorgesteuert
Steuerluftversorgung	extern
Strömungsrichtung	reversibel
Überdeckung	negative Überdeckung
Signalzustandsanzeige	ja
Steuerdruck	0.2 MPa...0.7 MPa 2 bar...7 bar
Vakuumtauglichkeit	nein
b-Wert	0.34
C-Wert	2.02 l/sbar
Nenndurchfluss normalisiert nach ISO 8778 Entlüftung 2-3	545 l/min
Max. Schaltfrequenz	3 Hz
Schaltzeit aus	17 ms
Schaltzeit ein	14 ms
Einschaltdauer	100%
Max. positiver Prüfpuls bei 0 Signal	1400 µs

Merkmal	Wert
Max. negativer Prüfimpuls bei 1 Signal	800 µs
Spulenkennwerte	24 V DC: 0,35 W
Zulässige Spannungsschwankungen	+/- 10 %
Betriebsmedium	Druckluft nach ISO 8573-1:2010 [7:4:4] Inerte Gase
Hinweis zum Betriebs-/Steuermedium	Esteröl < 0,1mg/m³, nach ISO 8573-1:2010 [:-:2] Geölter Betrieb möglich (im weiteren Betrieb erforderlich)
Schwingfestigkeit	Transporteinsatzprüfung mit Schärfegrad 2 nach FN 942017-4 und EN 60068-2-6
Schockfestigkeit	Schockprüfung mit Schärfegrad 1 nach FN 942017-5 und EN 60068-2-27
Korrosionsbeständigkeitsklasse KBK	1 - niedrige Korrosionsbeanspruchung
LABS-Konformität	VDMA24364-Zone III
Lagertemperatur	-20 °C...70 °C
Lebensmitteltauglichkeit	NSF H1
Mediumtemperatur	-5 °C...50 °C
Relative Luftfeuchtigkeit	5 - 95 %
Steuermedium	Druckluft nach ISO 8573-1:2010 [7:4:4] Inerte Gase
Umgebungstemperatur	-5 °C...50 °C
Max. Anziehdrehmoment Ventilbefestigung	0.375 Nm
Produktgewicht	52.6 g
Elektrischer Anschluss	Plug-in
Befestigungsart	auf Anschlussplatte
Anschluss Steuerluft 12/14	Anschlussplatte
Anschluss Steuerabluft 82/84	Anschlussplatte
Anschluss Steuerluft 12	Anschlussplatte
Pneumatischer Anschluss 1	Anschlussplatte
Pneumatischer Anschluss 2	Anschlussplatte
Pneumatischer Anschluss 3	Anschlussplatte
Pneumatischer Anschluss 4	Anschlussplatte
Pneumatischer Anschluss 5	Anschlussplatte
Pneumatischer Anschluss 82	Anschlussplatte
Werkstoff-Hinweis	RoHS konform
Werkstoff Dichtungen	HNBR
Werkstoff Dynamische Dichtungen	HNBR
Werkstoff Gehäuse	Aluminium-Knetlegierung, eloxiert
Werkstoff Feder	hochlegierter Stahl rostfrei
Werkstoff Kolbenschieber	POM
Werkstoff Schrauben	Edelstahl