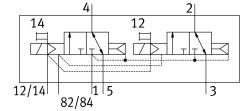
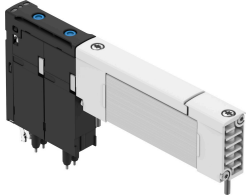


Magnetventil VUVX-BK10-T32C-A1ZH-F-1T1L

Teilenummer: 8187060

FESTO



Datenblatt

Merkmale	Wert
Ventilfunktion	2x3/2 geschlossen monostabil
Betätigungsart	elektrisch
Ventilgröße	10 mm
Nenndurchfluss normalisiert nach ISO 8778	600 l/min
Betriebsspannung	24V DC
Betriebsdruck	0.15 MPa...0.7 MPa 1.5 bar...7 bar
Konstruktiver Aufbau	Kolbenschieber mit Dichtring
Rückstellart	pneumatische Feder
Schutzart	IP65
Breite	10.35 mm
Nennweite	3.8 mm
Abluftfunktion	drosselbar
Dichtprinzip	weich
Einbaulage	beliebig
Handhilfsbetätigung	tastend
Steuerart	vorgesteuert
Steuerluftversorgung	extern
Strömungsrichtung	nicht reversibel
Überdeckung	negative Überdeckung
Signalzustandsanzeige	ja
Steuerdruck	0.15 MPa...0.7 MPa 1.5 bar...7 bar
Vakuumtauglichkeit	nein
b-Wert	0.34
C-Wert	2.3 l/sbar
Nenndurchfluss normalisiert nach ISO 8778 Entlüftung 2-3	650 l/min
Schaltzeit aus	22 ms
Schaltzeit ein	12 ms
Einschaltdauer	100%
Max. positiver Prüfimpuls bei 0 Signal	1400 µs
Max. negativer Prüfimpuls bei 1 Signal	800 µs

Merkmal	Wert
Spulenkennwerte	24V DC: 0,35W
Zulässige Spannungsschwankungen	+/- 10 %
Betriebsmedium	Druckluft nach ISO 8573-1:2010 [7:4:4]
Hinweis zum Betriebs-/Steuermedium	Esteröl < 0,1mg/m ³ , nach ISO 8573-1:2010 [-::2] Geölter Betrieb möglich (im weiteren Betrieb erforderlich)
Schwingfestigkeit	Transporteinsatzprüfung mit Schärfegrad 2 nach FN 942017-4 und EN 60068-2-6
Schockfestigkeit	Schockprüfung mit Schärfegrad 1 nach FN 942017-5 und EN 60068-2-27
Korrosionsbeständigkeitsklasse KBK	1 - niedrige Korrosionsbeanspruchung
LABS-Konformität	VDMA24364-C1-L
Lagertemperatur	-20 °C...70 °C
Lebensmitteltauglichkeit	siehe erweiterte Werkstoffinformation
Mediumstemperatur	-5 °C...50 °C
Relative Luftfeuchtigkeit	5 - 95 %
Steuermedium	Druckluft nach ISO 8573-1:2010 [7:4:4]
Umgebungstemperatur	-5 °C...50 °C
Max. Anziehdrehmoment Ventilbefestigung	0.375 Nm
Produktgewicht	52 g
Elektrischer Anschluss	Plug-in
Befestigungsart	auf Anschlussplatte
Anschluss Steuerluft 12/14	Anschlussplatte
Anschluss Steuerabluft 82/84	Anschlussplatte
Anschluss Steuerluft 12	Anschlussplatte
Pneumatischer Anschluss 1	Anschlussplatte
Pneumatischer Anschluss 2	Anschlussplatte
Pneumatischer Anschluss 3	Anschlussplatte
Pneumatischer Anschluss 4	Anschlussplatte
Pneumatischer Anschluss 5	Anschlussplatte
Pneumatischer Anschluss 82	Anschlussplatte
Werkstoff-Hinweis	RoHS konform
Werkstoff Dichtungen	HNBR
Werkstoff Dynamische Dichtungen	HNBR
Werkstoff Gehäuse	Aluminium-Knetlegierung, eloxiert
Werkstoff Feder	hochlegierter Stahl rostfrei
Werkstoff Kolbenschieber	POM
Werkstoff Schrauben	Edelstahl