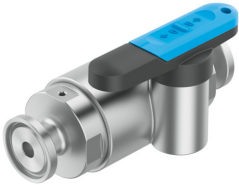


Quetschventil VZQH-2H-6-S5S5-V4V4EPM-6

Teilenummer: 8187048

FESTO



Datenblatt

Merkmal	Wert
Konstruktiver Aufbau	Quetschventil
Betätigungsart	manuell
Dichtprinzip	weich
Einbaulage	beliebig
Befestigungsart	Leitungseinbau
Anschluss Armatur	Clamp nach DIN 32676 Reihe A
Nennweite DN	6
Ventilfunktion	2/2 geschlossen monostabil
Strömungsrichtung	reversibel
Mediumsdruck	0 MPa...0.6 MPa 0 bar...6 bar 0 psi...87 psi
Nenndruck Armatur PN	10
Berstdruck	1.6 MPa 16 bar 232 psi
Rückstellart	mechanische Feder
Steuerart	direkt
Medium	Druckluft nach ISO 8573-1:2010 [-:::1] Wasser
Max. Viskosität	4000 mm ² /s
Mediumstemperatur	-5 °C...100 °C
Umgebungstemperatur	-5 °C...60 °C
Lagertemperatur	6 °C...8 °C
Durchfluss Kv	0.7 m ³ /h
Schaltzeit ein	1000 ms
Schaltzeit aus	1000 ms
Werkstoff-Hinweis	RoHS konform

Merkmal	Wert
LABS-Konformität	VDMA24364-Zone III
Werkstoff Gehäuse	hochlegierter Stahl rostfrei
Werkstoffnummer Gehäuse	1.4408
Werkstoff Gehäusedeckel	hochlegierter Stahl rostfrei
Werkstoffnummer Gehäusedeckel	1.4404 / AISI 316L
Werkstoff Dichtungen	FPM HNBR
Werkstoff Absperrelement	EPDM
Produktgewicht	427 g
Lebensmitteltauglichkeit	siehe erweiterte Werkstoffinformation