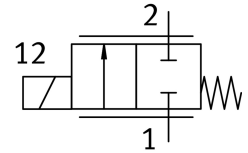


Proportional-Wegeventil VPWS-0.3-B-6-PC8-10-V

Teilenummer: 8186784

FESTO



Datenblatt

Merkmale	Wert
Nennweite	0.3 mm
Betätigungsart	elektrisch
Dichtprinzip	weich
Einbaulage	beliebig
Konstruktiver Aufbau	direktgesteuertes Sitzventil
Rückstellart	mechanische Feder
Steuerart	direkt
Strömungsrichtung	nicht reversibel
Ventilfunktion	2/2-Proportional-Wegeventil geschlossen
Betriebsdruck	0 MPa...1 MPa 0 bar...10 bar
Nennbetriebsdruck	1 MPa 10 bar 145 psi
Berstdruck	30 bar 30 bar 435 psi
Normaldurchfluss	6.6 l/min...8 l/min
Hysterese	14 mA
Max. Schaltfrequenz	25 Hz
Stromregelbereich	0 mA...70 mA
Max. elektrische Leistungsaufnahme	1.5 W
Spulenwiderstand	308 Ohm
Einschaltdauer	100 % (siehe Montageanleitung)
Korrosionsbeständigkeitsklasse KBK	1 - niedrige Korrosionsbeanspruchung
LABS-Konformität	VDMA24364-Zone III
Medium	Inerte Gase Luft
Hinweis zum Medium	Geölter Betrieb nicht möglich maximale Partikelgröße 10 µm
Mediumstemperatur	5 °C...50 °C
Schutzart	IP60
Hinweis zur Schutzart	IP65 mit geeignetem Stecker in montiertem Zustand

Merkmal	Wert
Umgebungstemperatur	5 °C...50 °C
Lagertemperatur	-40 °C...80 °C
Produktgewicht	5 g
Elektrischer Anschluss 1, Anschlussart	Kabel
Elektrischer Anschluss 1, Anschlusstechnik	offenes Ende
Elektrischer Anschluss 1, Anzahl Pole/Adern	2
Kabellänge	70 mm...80 mm
Befestigungsart	auf Anschlussplatte einsteckbar mit Zubehör
Pneumatischer Anschluss 1	Cartridge 8 mm
Pneumatischer Anschluss 2	Cartridge 5,8 mm
Werkstoff-Hinweis	RoHS konform
Werkstoff Dichtungen	FPM
Werkstoff Gehäuse	hochlegierter Stahl