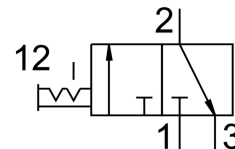


Einschaltventil MS6-EM1-1/2-F1A

Teilenummer: 8183562

FESTO



Datenblatt

Merkmal	Wert
Konstruktiver Aufbau	Dreh-Schieber
Betätigungsart	manuell
Abluftfunktion	nicht drosselbar
Steuerart	direkt
Anwendungshinweis	Fremdpartikel können am Produkt haften bleiben oder sich während der Installation bilden. Je nach Anwendung kann es notwendig sein, das Produkt mit sauberer Druckluft zu spülen, nach der Installation zu reinigen und mit kanalisierter Abluft zu betreiben.
Ventilfunktion	3/2 bistabil
Betriebsdruck	0 bar...18 bar
C-Wert	30.8 l/sbar
b-Wert	0.57
Normalnennendurchfluss	8700 l/min
Betriebsmedium	Druckluft nach ISO 8573-1:2010 [7:4:4] Inerte Gase
Hinweis zum Betriebs-/Steuermedium	Geölter Betrieb möglich (im weiteren Betrieb erforderlich)
Korrosionsbeständigkeitsklasse KBK	2 - mäßige Korrosionsbeanspruchung
Werkstoff-Hinweis	RoHS konform
LABS-Konformität	VDMA24364-B1/B2-L
Eignung zur Produktion von Li-Ionen Batterien	Metalle mit mehr als 1% Massenanteil Kupfer, Zink oder Nickel sind ausgeschlossen von der Verwendung. Ausgenommen sind Nickel in Stählen, chemisch vernickelte Oberflächen, Leiterplatten, Leitungen, elektrische Steckverbinder und Spulen
Mediumtemperatur	-10 °C...60 °C
Umgebungstemperatur	-10 °C...60 °C
Lebensmitteltauglichkeit	siehe erweiterte Werkstoffinformation
Befestigungsart	wahlweise: Leitungseinbau mit Zubehör
Einbaulage	beliebig
Strömungsrichtung	nicht reversibel
Produktgewicht	580 g
Pneumatischer Anschluss 1	G1/2
Pneumatischer Anschluss 2	G1/2

Merkmal	Wert
Pneumatischer Anschluss 3	G1/2
Werkstoff Dichtungen	TPE-U(PU)
Werkstoff Gehäuse	Aluminium-Druckguss