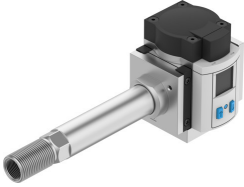


Durchflusssensor SFAM-62-5000L-TG12-PNLK-PNVBA-M12

Teilenummer: 8181246

FESTO



Datenblatt

Merkmal	Wert
Zulassung	RCM Mark
CE-Zeichen (siehe Konformitätserklärung)	nach EU-EMV-Richtlinie nach EU-RoHS-Richtlinie
UKCA-Zeichen (siehe Konformitätserklärung)	nach UK Vorschriften für EMV nach UK RoHS Vorschriften
Werkstoff-Hinweis	RoHS konform
Strömungsrichtung	unidirektional von links nach rechts
Druckmessbereich Anfangswert	0 MPa 0 bar 0 psi
Druckmessbereich Endwert	1.6 MPa 16 bar 232 psi
Durchflussmessbereich Anfangswert	50 l/min
Durchflussmessbereich Endwert	5000 l/min
Temperaturmessbereich Anfangswert	0 °C
Temperaturmessbereich Endwert	50 °C
Betriebsdruck	1.6 MPa 16 bar 232 psi
Überlastdruck	2 MPa 20 bar 290 psi
Betriebsmedium	Druckluft nach ISO 8573-1:2010 [7:4:4] Stickstoff
Mediumtemperatur	0 °C...50 °C
Umgebungstemperatur	0 °C...50 °C
Nenntemperatur	23 °C

Merkmal	Wert
Genauigkeit Druckwert in ± %FS	1.5 %FS
Genauigkeit Durchflusswert	± (3% o.m.v. + 0,3% FS)
Genauigkeit Temperatur in ± °C	5 °C
Wiederholgenauigkeit Druckwert in ± %FS	0.3 %FS
Wiederholgenauigkeit Nullpunkt in ± %FS	0.2 %FS
Wiederholgenauigkeit Spanne in ± %FS	0.8 %FS
Temperaturkoeffizient in ± %FS/K	0.05 %FS/K
Temperaturkoeffizient Spanne in ± %FS/K	typ. 0,1%FS/K
Druckeinfluss Spanne in ± %FS/bar	0.5 %FS/b.
Analogausgang	0 - 10 V 4 - 20 mA
Durchflusskennlinie Anfangswert	0 l/min
Durchflusskennlinie Endwert	5000 l/min
Temperaturkennlinie Anfangswert	0 °C
Temperaturkennlinie Endwert	100 °C
Ausgangskennlinie Anfangswert	0 V 4 mA
Ausgangskennlinie Endwert	10 V 20 mA
Max. Lastwiderstand Stromausgang	500 Ohm
Min. Lastwiderstand Spannungsausgang	20 kOhm
Kurzschlussfestigkeit	ja
Überlastfestigkeit	vorhanden
Protokoll	IO-Link
IO-Link, Revision ID	V1.1
IO-Link, Geräteprofil	Function Extended identification Function Measurement data, standard resolution Function Multiple switching signal Firmware update Function Locator Function Product URI Function Teach single value Identifikation und Diagnose Smart Sensor - SSP 4.1.2
IO-Link, Übertragungsrate	COM3
IO-Link, SIO-Mode Unterstützung	Ja
IO-Link, Porttyp	Class A
IO-Link, Prozessdatenlänge Ausgang	0 bit
IO-Link, Prozessdatenlänge Eingang	96 bit
IO-Link, Prozessdateninhalt IN	Druck-Messwert 16 bit MDC Druck-Überwachung 2 bit SSC Durchfluss-Messwert 16 bit MDC Durchfluss-Überwachung 2 bit SSC Temperatur-Messwert 16 bit MDC Temperatur-Überwachung 2 bit SSC Volumen- / Masse-Puls 1 bit SSC
IO-Link, Servicedateninhalt IN	Volumen- / Masse-Messwert 32 bit
IO-Link, Minimale Zykluszeit	1.5 ms
IO-Link, Datenspeicher benötigt	0.5 byte
Betriebsspannungsbereich DC	18 V...30 V
Verpolungsschutz	für alle elektrischen Anschlüsse
Elektrischer Anschluss 1, Anschlussart	Stecker
Elektrischer Anschluss 1, Anschlussstechnik	M12x1 A-codiert nach EN 61076-2-101
Elektrischer Anschluss 1, Anzahl Pole/Adern	5
Elektrischer Anschluss 1, Befestigungsart	Schraubverriegelung
Elektrischer Anschluss 1, kompatible Befestigungsart	Kompatibel mit Schraubverriegelung drehbar
Max. Leitungslänge	20 m bei IO-Link Betrieb 30 m

Merkmal	Wert
Befestigungsart	Leitungseinbau
Einbaulage	beliebig
Pneumatischer Anschluss	G1/2
Produktgewicht	600 g
Werkstoff Gehäuse	Aluminium-Druckguss PA-verstärkt
Anzeigeart	Leucht-LCD mehrfarbig
Schutzart	IP60
Korrosionsbeständigkeitsklasse KBK	2 - mäßige Korrosionsbeanspruchung
LABS-Konformität	VDMA24364-B1/B2-L