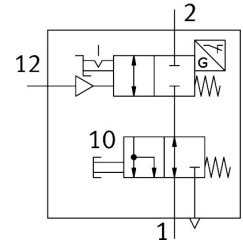


# Absperrventil VBOC-L2-S7-P-M12-G38-E

Teilenummer: 8180904

FESTO



## Datenblatt

| Merkmal  | Wert  |
|--|---|
| Ventilfunktion   | 2/2 geschlossen monostabil                                |
| Pneumatischer Anschluss 1  | G3/8  |
| Pneumatischer Anschluss 2  | G3/8  |
| Betätigungsart   | pneumatisch   |
| Befestigungsart  | einschraubbar<br>mit Außengewinde                         |
| Nenndurchfluss normalisiert nach ISO 8778                            | 1000 l/min  |
| Normaldurchfluss 0,6->0 MPa (6->0 bar, 87->0 psi) nach ISO 8778      | 1740 l/min  |
| Nenndurchfluss 2->1 normalisiert nach ISO 8778                       | 1090 l/min  |
| Normaldurchfluss 0,6->0 MPa (6->0 bar, 87->0 psi) 2->1 nach ISO 8778 | 1740 l/min  |
| Betriebsdruck  | 0.05 MPa...1 MPa<br>0.5 bar...10 bar                      |
| Umgebungstemperatur  | -5 °C...60 °C   |
| Betriebsmedium   | Druckluft nach ISO 8573-1:2010 [7:4:4]                    |
| CE-Zeichen (siehe Konformitätserklärung)                             | nach EU-EMV-Richtlinie<br>nach EU-RoHS-Richtlinie         |
| UKCA-Zeichen (siehe Konformitätserklärung)                           | nach UK Vorschriften für EMV<br>nach UK RoHS Vorschriften |
| Einbaulage   | beliebig  |
| Auswahl Zusatzfunktion 2   | manuelle Entlüftung                                       |
| Besondere Eigenschaften  | schweißspritzerbeständig                                  |
| Dichtungsart am Einschraubzapfen                                     | Dichtring   |
| Handhilfsbetätigung  | rastend   |
| Rückstellart   | mechanische Feder   |
| Steuerluftversorgung   | extern  |
| Manuelle Entlüpfungsfunktion   | tastend   |
| Messprinzip  | induktiv  |
| Schaltelementfunktion  | Schließer   |
| Schwenkbarkeit   | 360 deg/keine Dauerschwenkbarkeit zulässig                |
| Verpolungsschutz Sensor  | für alle elektrischen Anschlüsse                          |

| <b>Merkmal</b>                                | <b>Wert</b>   |
|---|---|
| Hinweis zur Zwangsdynamisierung               | Aktuelle Informationen zu diesem Thema finden sich im Technischen Report V  |
| Schaltstellungsabfrage                        | Ruhestellung mit Sensor   |
| Ausschaltdruck                                | 0.05 MPa...0.2 MPa  |
| Einschaltdruck                                | 0.15 MPa...0.4 MPa  |
| Pneumatischer Aus-Bereich                     | 0.04 MPa  |
| Steuerdruck                                   | 0.1 MPa...1 MPa<br>1 bar...10 bar<br>14.5 psi...145 psi   |
| Schaltzeit aus                                | 25 ms   |
| Schaltzeit ein                                | 10 ms   |
| Nennbetriebsspannung DC                       | 24 V  |
| Schaltausgang                                 | PNP   |
| Hinweis zum Betriebs-/Steuermedium            | Geölter Betrieb möglich (im weiteren Betrieb erforderlich)  |
| Korrosionsbeständigkeitsklasse KBK            | 2 - mäßige Korrosionsbeanspruchung  |
| LABS-Konformität                              | VDMA24364-Zone III  |
| Eignung zur Produktion von Li-Ionen Batterien | Metalle mit mehr als 1% Massenanteil Kupfer, Zink oder Nickel sind ausgeschlossen von der Verwendung. Ausgenommen sind Nickel in Stählen, chemisch vernickelte Oberflächen, Leiterplatten, Leitungen, elektrische Steckverbinder und Spulen |
| Mediumstemperatur                             | -5 °C...60 °C   |
| Steuermedium                                  | Druckluft nach ISO 8573-1:2010 [7:4:4]  |
| Nenn-Anziedrehmoment                          | 13 Nm   |
| Toleranz zum Nenn-Anziedrehmoment             | ± 20 %  |
| Zulässiges Betätigungsmoment Regulierschraube | 2 Nm  |
| Produktgewicht                                | 154.2 g   |
| Betriebsspannungsbereich DC Sensor            | 10 V...30 V   |
| Kurzschlussfestigkeit Sensor                  | ja  |
| Leerlaufstrom Sensor                          | 10 mA   |
| Max. Ausgangsstrom Sensor                     | 200 mA  |
| Spannungsfall Sensor                          | 3 V   |
| Elektrischer Anschluss 1, Funktion            | Schaltausgang   |
| Elektrischer Anschluss 1, Anschlussart        | Kabel mit Stecker   |
| Elektrischer Anschluss 1, Anschlusstechnik    | M12x1 A-codiert nach EN 61076-2-101   |
| Elektrischer Anschluss 1, Anzahl Pole/Adern   | 4   |
| Elektrischer Anschluss 1, belegte Pole/Adern  | 3   |
| Kabellänge                                    | 0.3 m   |
| Anschluss Steuerluft 12                       | G1/8  |
| Werkstoff-Hinweis                             | RoHS konform  |
| Werkstoff Dichtungen                          | HNBR<br>NBR<br>TPE-U(PU)  |
| Werkstoff Hohlschraube                        | Aluminium-Knetlegierung   |
| Werkstoff Kabelmantel                         | PVC   |
| Werkstoff Rändelmutter                        | Alu-Knetlegierung   |
| Werkstoff Schwenkanschluss                    | Aluminium-Knetlegierung   |
| Werkstoff Sensorhalter                        | hochlegierter Stahl rostfrei  |
| Werkstoff Sicherungsmutter                    | hochlegierter Stahl rostfrei  |