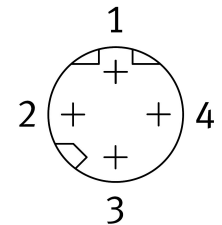
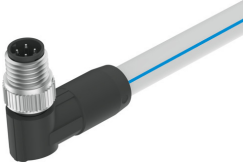


Verbindungsleitung NEBC-D8W4-ES-40-N-S-D8W4-ET-G2

Teilenummer: 8176616

FESTO



Datenblatt

Merkmal	Wert
Basierend auf Norm	EN 61076-2-114
Leitungsbezeichnung	ohne Schildträger
Anschlusshäufigkeit	100 ...100
Produktgewicht	2337 g...2337 g
Elektrischer Anschluss 1, Funktion	Steuerungsseite
Elektrischer Anschluss 1, Bauform	rund
Elektrischer Anschluss 1, Anschlussart	Stecker
Elektrischer Anschluss 1, Kabelabgang	gewinkelt
Elektrischer Anschluss 1, Anschlusstechnik	M8x1, D-codiert nach EN 61076-2-114
Elektrischer Anschluss 1, Anzahl Pole/Adern	4 ...4
Elektrischer Anschluss 1, belegte Pole/Adern	4 ...4
Elektrischer Anschluss 1, Befestigungsart	Schraubverriegelung mit Längsrändel
Elektrischer Anschluss 2, Funktion	Steuerungsseite
Elektrischer Anschluss 2, Bauform	rund
Elektrischer Anschluss 2, Anschlussart	Stecker
Elektrischer Anschluss 2, Kabelabgang	gewinkelt
Elektrischer Anschluss 2, Anschlusstechnik	M8x1, D-codiert nach EN 61076-2-114
Elektrischer Anschluss 2, Anzahl Pole/Adern	4 ...4
Elektrischer Anschluss 2, belegte Pole/Adern	4 ...4
Elektrischer Anschluss 2, Befestigungsart	Schraubverriegelung mit Längsrändel
Betriebsspannungsbereich DC	0 V...0 V
Nennbetriebsspannung DC	24 V...24 V
Strombelastbarkeit bei 40 °C	3 A...3 A
Stoßspannungsfestigkeit	1.5 kV...1.5 kV
Verpolungsschutz	nein
Schutzleiteranschluss	nicht vorhanden
Schirmung	ja
Übertragungseigenschaften	gemäß Systemkommunikation AP
Kabellänge	40 m...40 m
Leitungseigenschaft	energiekettentauglich

Merkmal	Wert
Prüfbedingungen Leitung	Prüfbedingungen nach Anfrage
Biegeradius, feste Kabelverlegung	20 mm...20 mm
Biegeradius, bewegliche Kabelverlegung	75 mm...75 mm
Kabeldurchmesser	6.3 mm...6.3 mm
Toleranz Kabeldurchmesser	± 0,2 mm
Kabelaufbau	1 x (4 x AWG22)
Leiter-Nennquerschnitt	AWG22
Schutzart	IP65 IP67
Hinweis zur Schutzart	in montiertem Zustand
Besondere Eigenschaften	ölbeständig
Umgebungstemperatur	-20 °C...-20 °C
Umgebungstemperatur bei beweglicher Kabelverlegung	-5 °C...-5 °C
Lagertemperatur	-40 °C...-40 °C
CE-Zeichen (siehe Konformitätserklärung)	nach EU-RoHS-Richtlinie
UKCA-Zeichen (siehe Konformitätserklärung)	nach UK RoHS Vorschriften
LABS-Konformität	VDMA24364-B2-L
Werkstoff-Hinweis	RoHS konform halogenfrei
Verschmutzungsgrad	3
Korrosionsbeständigkeitsklasse KBK	2 - mäßige Korrosionsbeanspruchung
Werkstoff Kabelmantel	TPE-U(PUR)
Farbe Kabelmantel	silbergrau mit Streifen himmelblau
Werkstoff Gehäuse	PA TPE-U(PUR)
Farbe Gehäuse	schwarz
Werkstoff Schraubverriegelung	Messing, vernickelt
Werkstoff Dichtungen	NBR
Werkstoff Steckkontakte	Kupfer-Legierung vergoldet
Werkstoff Isolierhülle	PP