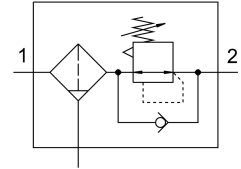


# Filter-Regelventil MS6-LFR-1/2-D6-C-P-M-A8-F1A-B

Teilenummer: 8175824

FESTO



## Datenblatt

Merkmal	Wert
Baugröße	6
Baureihe	MS
Betätigungssicherung	Drehknopf mit Arretierung
Einbaulage	senkrecht +/- 5°
Filterfeinheit	5 µm
Kondensatablass	manuell drehend
Konstruktiver Aufbau	Filterregler ohne Manometer direktgesteuertes Kolbenregelventil
Max. Kondensatmenge	27.3 ml
Reglerfunktion	Ausgangsdruck konstant mit Sekundärentlüftung mit Rückstromverhalten
Druckanzeige	G1/8 vorbereitet
Betriebsdruck	0.1 MPa...1 MPa 1 bar...10 bar
Druckregelbereich	0.3 bar...7 bar
Max. Druckhysterese	0.035 MPa 0.35 bar 5.075 psi
Normalnenndurchfluss	4750 l/min
Betriebsmedium	Druckluft nach ISO 8573-1:2010 [7:4:4] Inerte Gase
Hinweis zum Betriebs-/Steuermedium	Verträglichkeit mit Esteröl nicht gegeben
Korrosionsbeständigkeitsklasse KBK	1 - niedrige Korrosionsbeanspruchung
LABS-Konformität	VDMA24364-B1/B2-L
Eignung zur Produktion von Li-Ionen Batterien	Metalle mit mehr als 1% Massenanteil Kupfer, Zink oder Nickel sind ausgeschlossen von der Verwendung. Ausgenommen sind Nickel in Stählen, chemisch vernickelte Oberflächen, Leiterplatten, Leitungen, elektrische Steckverbinder und Spulen
Reinraumklasse	Klasse 7 nach ISO 14644-1
Lagertemperatur	-5 °C...50 °C
Luftreinheitsklasse am Ausgang	Druckluft nach ISO 8573-1:2010 [6:4:4]
Mediumstemperatur	-5 °C...50 °C
Umgebungstemperatur	-5 °C...50 °C

<b>Merkmal</b>	<b>Wert</b>
Produktgewicht	578 g
Befestigungsart	wahlweise: Fronttafeleinbau Leitungseinbau mit Zubehör
Pneumatischer Anschluss 1	G1/2
Pneumatischer Anschluss 2	G1/2
Werkstoff-Hinweis	RoHS konform
Werkstoff Dichtungen	NBR
Werkstoff Drehknopf	POM
Werkstoff Feder	hochlegierter Stahl rostfrei
Werkstoff Filter	PE
Werkstoff Gehäuse	PA-verstärkt
Werkstoff Schale	PC
Werkstoff Ventilstößel	POM