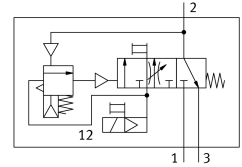


Druckaufbau- und Entlüftungsventil MS6-SV-1/2-C-10V24-S-AD7

Teilenummer: 8172785

FESTO



Datenblatt

Merkmal	Wert
Baureihe	MS
Baugröße	6
Rastermaß	62 mm
Sicherheitsfunktion	Entlüften Vermeidung von unerwartetem Anlauf (Belüften)
Performance Level (PL)	Entlüften / Kategorie 1, Performance Level c Vermeidung von unerwartetem Anlauf (Belüften) / Kategorie 1, Performance Level c
Hinweis zur Zwangsdynamisierung	Schaltfrequenz mindestens 1/Monat
Konstruktiver Aufbau	Kolben-Schieber
Überschneidungsfreiheit	ja
Betätigungsart	elektrisch
Steuerluftversorgung	intern
Dichtprinzip	weich
Abluftfunktion	nicht drosselbar
Handhilfsbetätigung	Am Vorsteuer-Magnetventil: tastend am Druckaufbau und Entlüftungsventil: rastend, selbstrückstellend
Rückstellart	mechanische Feder
Steuerart	vorgesteuert
Ventilfunktion	3/2 geschlossen monostabil Druckaufbau-Funktion
Betriebsdruck	0.3 MPa...1 MPa 3 bar...10 bar
Druckanzeige	mit Drucksensor mit Schaltanzeige
C-Wert	23.2 l/sbar
b-Wert	0.4
Normalnenndurchfluss	5700 l/min
Normaldurchfluss Entlüftung 0,6->0 MPa (6->0 bar, 87->0 psi)	7600 l/min
Schaltzeit aus	65 ms
Schaltzeit ein	370 ms
Einschaltdauer	100%
Spulenkennwerte	24 V DC: 1,8 W
Zulässige Spannungsschwankungen	+/- 10 %

Merkmal	Wert
Betriebsmedium	Druckluft nach ISO 8573-1:2010 [7:4:4]
Hinweis zum Betriebs-/Steuermedium	Geölter Betrieb möglich (im weiteren Betrieb erforderlich)
Korrosionsbeständigkeitsklasse KBK	2 - mäßige Korrosionsbeanspruchung
Werkstoff-Hinweis	RoHS konform
LABS-Konformität	VDMA24364-B1/B2-L
Schutzart	IP65 mit Steckdose
Schockfestigkeit	Schockprüfung mit Schärfegrad 2 nach FN 942017-5 und EN 60068-2-27
Schwingfestigkeit	Transporteinsatzprüfung mit Schärfegrad 2 nach FN 942017-4 und EN 60068-2-6
CE-Zeichen (siehe Konformitätserklärung)	nach EU-EMV-Richtlinie nach EU-Maschinen-Richtlinie nach EU-RoHS-Richtlinie
UKCA-Zeichen (siehe Konformitätserklärung)	nach UK Vorschriften für EMV nach UK Vorschriften für Maschinen nach UK RoHS Vorschriften
Lebensmitteltauglichkeit	siehe erweiterte Werkstoffinformation
Befestigungsart	wahlweise: Leitungseinbau mit Zubehör
Einbaulage	beliebig
Produktgewicht	1006 g
Pneumatischer Anschluss 1	G1/2
Pneumatischer Anschluss 2	G1/2
Pneumatischer Anschluss 3	G3/4
Elektrischer Anschluss	2-polig Form C Stecker nach EN 175301-803
Werkstoff Gehäuse	Aluminium-Druckguss
Werkstoff Dichtungen	NBR
Werkstoff Kolbenstange	hochlegierter Stahl rostfrei