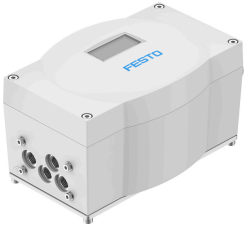


# Stellungsregler CMSX-P-SE-C-U-F1-D-50-C

Teilenummer: 8171508

FESTO



## Datenblatt

Merkmals	Wert
Konstruktiver Aufbau	digital, elektropneumatischer Stellungsregler
Funktionsweise	doppeltwirkend
Konstruktionsmerkmale	Sicherheitsstellung – pneumatische Ausgänge geschlossen
Einbaulage	beliebig
Befestigungsart	mit Zubehör
Messprinzip Wegmesssystem	Potentiometer
Anzeige	7-Segment LCD-Display mit Hintergrundbeleuchtung
Größe der Totzone	0.5 %...10 %
Betriebsdruck	0.3 MPa...0.8 MPa 3 bar...8 bar 43.5 psi...116 psi
Betriebsmedium	Druckluft nach ISO 8573-1:2010 [7:4:4]
Hinweis zum Betriebs-/Steuermedium	Geölter Betrieb nicht möglich
Normalnennendurchfluss	50 l/min
Pneumatischer Anschluss	G1/8
Nennbetriebsspannung DC	24 V
Betriebsspannungsbereich DC	21.6 V...26.4 V
Max. Stromaufnahme	600 mA
Verpolungsschutz	für Betriebsspannungsanschlüsse
Anschlusswiderstand	80 kOhm
Analoge Eingänge, Signalbereich	0 - 10 V 0 - 20 mA 4 - 20 mA
Analoge Eingänge, max. Aussteuerbereich	0 - 24 mA 0 - 11 V
Analoge Eingänge, Linearitätsfehler bei 25 °C	0,5 %
Analoge Eingänge, Temperaturkoeffizient	0.02 %FS/K
Analoge Eingänge, Auflösung	16 bit
Analoge Eingänge, Überlastfestigkeit	ja
Analoge Eingänge, Galvanische Trennung	nein
Analoge Ausgänge, Signalbereich	4 - 20 mA

<b>Merkmal</b>	<b>Wert</b>
Analoge Ausgänge, Max. Bürdenwiderstand	600 Ohm
Analoge Ausgänge, Linearitätsfehler bei 25 °C	0,5%
Analoge Ausgänge, Temperaturkoeffizient	0.02 %FS/K
Analoge Ausgänge, Auflösung	12 bit
Analoge Ausgänge, Verpolungsschutz	ja
Analoge Ausgänge, Kurzschlussfestigkeit	ja
Analoge Ausgänge, Überlastfestigkeit	ja
Analoge Ausgänge, Galvanische Trennung	nein
Kennlinie Eingänge	nach IEC 61131-2, Typ 3
Digitale Eingänge, Verpolungsschutz	ja
Digitale Eingänge, Potenzialtrennung	ja, Optokoppler
Digitale Ausgänge, Verpolungsschutz	ja
Schaltausgang	3 x PNP oder 3 x NPN umschaltbar
Digitale Ausgänge, Ausgangsstrom	100 mA
Digitale Ausgänge, Kurzschlussfestigkeit	ja
Digitale Ausgänge, Überlastfestigkeit	ja
Digitale Ausgänge, Potenzialtrennung	ja, Optokoppler
Elektrischer Anschluss 1, Funktion	3x Digitalausgang Analogausgang Analogeingang Digitaleingang Spannungsversorgung Spannungsversorgung Last
Elektrischer Anschluss 1, Anschlussart	Klemmleiste
Elektrischer Anschluss 1, Anschlusstechnik	Schraubklemme
Elektrischer Anschluss 1, Anzahl Pole/Adern	13
Elektrischer Anschluss 1, Anziehdrehmoment	0.6 Nm
Elektrischer Anschluss 1, Leiterquerschnitt	1.5 mm <sup>2</sup>
Elektrischer Anschluss 2, Funktion	externer Weg-/Winkelsensor
Elektrischer Anschluss 2, Anschlussart	Klemmleiste
Elektrischer Anschluss 2, Anschlusstechnik	Schraubklemme
Elektrischer Anschluss 2, Anzahl Pole/Adern	3
Elektrischer Anschluss 2, Anziehdrehmoment	0.6 Nm
Elektrischer Anschluss 2, Leiterquerschnitt	1.5 mm <sup>2</sup>
Kabelverschraubung	M12x1,5 für elektrischen Anschluss 2 M20x1,5 für elektrischen Anschluss 1
Zulässiger Kabeldurchmesser	3 - 6,5 mm für elektrischen Anschluss 2 7 - 13 mm für elektrischen Anschluss 1
Max. Leitungslänge	3 m für elektrischen Anschluss 2 30 m für elektrischen Anschluss 1
Umgebungstemperatur	-5 °C...60 °C
Lagertemperatur	-20 °C...60 °C
Relative Luftfeuchtigkeit	5 - 95 % nicht kondensierend
Schutzart	IP65
Korrosionsbeständigkeitsklasse KBK	2 - mäßige Korrosionsbeanspruchung
Schockfestigkeit	Schockprüfung mit Schärfegrad 1 nach FN 942017-5 und EN 60068-2-27 gemäß EN 60068-2-29
Schwingfestigkeit	Transporteinsetzprüfung mit Schärfegrad 2 nach FN 942017-4 und EN 60068-2-6 gemäß EN 60068-2-6
Zulassung	RCM Mark
CE-Zeichen (siehe Konformitätserklärung)	nach EU-EMV-Richtlinie nach EU-RoHS-Richtlinie
UKCA-Zeichen (siehe Konformitätserklärung)	nach UK Vorschriften für EMV nach UK RoHS Vorschriften
Werkstoff Gehäuse	PC-verstärkt

<b>Merkmal</b>	<b>Wert</b>
Werkstoff Grundplatte	Aluminium-Knetlegierung, eloxiert
Werkstoff Welle	hochlegierter Stahl rostfrei
Werkstoff Kupplung	hochlegierter Stahl rostfrei
Werkstoff Schrauben	hochlegierter Stahl rostfrei
Werkstoff Dichtungen	NBR
Werkstoff Kabelverschraubung	PA
Werkstoff Blindstopfen	PA
LABS-Konformität	VDMA24364-B2-L
Werkstoff-Hinweis	RoHS konform
Produktgewicht	970 g
Abmessungen B x L x H	190 mm x 105 mm x 130 mm