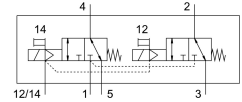


Magnetventil VUVG-L14-T32C-MZT-G18-1H2L-F1A

Teilenummer: 8164562

FESTO



Datenblatt

Merkmal	Wert
Ventilfunktion	2x3/2 geschlossen monostabil
Betätigungsart	elektrisch
Ventilgröße	14 mm
Normalnennendurchfluss	550 l/min
Pneumatischer Arbeitsanschluss	G1/8
Betriebsspannung	24V DC
Betriebsdruck	-0.09 MPa...1 MPa -0.9 bar...10 bar
Konstruktiver Aufbau	Kolben-Schieber
Rückstellart	mechanische Feder
Zulassung	RCM Mark c UL us - Recognized (OL)
Zertifikat ausstellende Stelle	UL MH19482
Schutzart	IP40
Nennweite	4.3 mm
Abluftfunktion	drosselbar
Dichtprinzip	weich
Einbaulage	beliebig
Handhilfsbetätigung	rastend tastend verdeckt
Steuerart	vorgesteuert
Steuerluftversorgung	extern
Überdeckung	positive Überdeckung
Steuerdruck	0.3 MPa...0.8 MPa 3 bar...8 bar
Vakuumtauglichkeit	ja
Schaltzeit aus	24 ms
Schaltzeit ein	16 ms
Einschaltdauer	100%
Max. positiver Prüfimpuls bei 0 Signal	700 µs
Max. negativer Prüfimpuls bei 1 Signal	900 µs
Spulenkennwerte	24 V DC: 0,8 W

Merkmal	Wert
Zulässige Spannungsschwankungen	+/- 10 %
Betriebsmedium	Druckluft nach ISO 8573-1:2010 [7:4:4]
Hinweis zum Betriebs-/Steuermedium	Geölter Betrieb möglich (im weiteren Betrieb erforderlich)
Schwingfestigkeit	Transporteinsatzprüfung mit Schärfegrad 2 nach FN 942017-4 und EN 60068-2-6
Einschränkung Umgebungs- und Medientemperatur	-5 - 50 °C ohne Haltestromabsenkung
Schockfestigkeit	Schockprüfung mit Schärfegrad 2 nach FN 942017-5 und EN 60068-2-27
Korrosionsbeständigkeitsklasse KBK	0 - keine Korrosionsbeanspruchung
LABS-Konformität	VDMA24364-Zone III
Eignung zur Produktion von Li-Ionen Batterien	Metalle mit mehr als 1% Massenanteil Kupfer, Zink oder Nickel sind ausgeschlossen von der Verwendung. Ausgenommen sind Nickel in Stählen, chemisch vernickelte Oberflächen, Leiterplatten, Leitungen, elektrische Steckverbinder und Spulen
Reinraumklasse	Klasse 5 nach ISO 14644-1
Lagertemperatur	-20 °C...60 °C
Mediumstemperatur	-5 °C...50 °C
Steuermedium	Druckluft nach ISO 8573-1:2010 [7:4:4]
Umgebungstemperatur	-5 °C...50 °C
Produktgewicht	80 g
Elektrischer Anschluss	2-polig Anschlussbild H, horizontaler Anschluss Stecker
Befestigungsart	wahlweise: auf Anschlussleiste mit Durchgangsbohrung
Anschluss Steuerluft 12/14	M5
Pneumatischer Anschluss 1	G1/8
Pneumatischer Anschluss 2	G1/8
Pneumatischer Anschluss 3	G1/8
Pneumatischer Anschluss 4	G1/8
Pneumatischer Anschluss 5	G1/8
Werkstoff-Hinweis	RoHS konform
Werkstoff Dichtungen	HNBR NBR
Werkstoff Gehäuse	Aluminium-Knetlegierung
Werkstoff Schrauben	Stahl, beschichtet