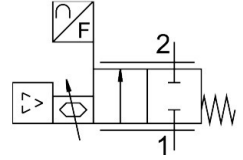


Massendurchflussregler (MFC) VEMD-L-6-60-100-D9-G14-5YMPM1D-VA

FESTO

Teilenummer: 8163829



Datenblatt

Merkmale	Wert
Baugröße	100
Schutzart	IP40
Normalnenndurchfluss (normalisiert nach DIN 1343)	100 l/min
Durchflussregelbereich	2 l/min...100 l/min
Strömungsrichtung	nicht reversibel
Nennbetriebsdruck	0.3 MPa 43.5 psi
Betriebsdruck	0.1 MPa...0.6 MPa 1 bar...6 bar
Überlastdruck	0.8 MPa 8 bar 116 psi
Berstdruck	1.8 MPa 18 bar 261 psi
Genauigkeit Durchflusswert	± (2% o.m.v. + 1% FS)
Wiederholgenauigkeit Durchflusswert	± (0,25 % o.m.v. + 0,25 %FS)
Ventilfunktion	2-Wege-Proportional-Durchflussregelventil
Nennweite	6 mm
Betätigungsart	elektrisch
Pneumatischer Anschluss 1	Innengewinde G1/4
Pneumatischer Anschluss 2	Innengewinde G1/4
Medium	Argon Druckluft nach ISO 8573-1:2010 [5:3:1] Kohlenstoffdioxid Sauerstoff Stickstoff
Hinweis zum Medium	Geölter Betrieb nicht möglich
Umgebungsbedingungen	Nicht geeignet für den Einsatz in mit Sauerstoff angereicherter Umgebung nach IEC 60601-1 möglichst saubere Umgebungsluft trocken
Nenneinsatzhöhe	≤ 2000 m ASL (> 79,5 kPa)
Max. Aufstellhöhe	2000 m

Merkmal	Wert
Betriebsmedium	Argon Druckluft nach ISO 8573-1:2010 [5:3:1] Kohlenstoffdioxid Sauerstoff Stickstoff
Hinweis zum Betriebs-/Steuermedium	Geölter Betrieb nicht möglich maximale Partikelgröße 10 µm
Relative Luftfeuchtigkeit	0 - 90 % nicht kondensierend
Drucktaupunkt	-20 °C
Einschaltdauer	100%
Mediumstemperatur	5 °C...40 °C
Umgebungstemperatur	5 °C...40 °C
Lagertemperatur	-20 °C...70 °C
Nennbetriebsspannung DC	24 V
Betriebsspannungsbereich DC	12 V...24 V
Max. elektrische Leistungsaufnahme	8.5 W
Sollwert	4 - 20 mA 0 - 10 V 1 - 5 V Modbus
Diagnosefunktion	Anzeige über LED
Anzeigeart	LED TFT Farbe
Signalbereich Analoges Eingang	0 - 5 V 0 - 10 V 0 - 20 mA
Signalbereich Analoges Ausgang	0 - 10 V 1 - 5 V 4 - 20 mA
Verpolungsschutz	für Betriebsspannungsanschlüsse
Produktgewicht	630 g
vom Medium berührte Werkstoffe	Aluminium-Knetlegierung, eloxiert EPDM Epoxy FPM PA-verstärkt Silizium Siliziumnitrid hochlegierter Stahl rostfrei
Werkstoff Dichtungen	EPDM
Werkstoff Gehäuse	Aluminium eloxiert PA-verstärkt PC
Werkstoff-Hinweis	RoHS konform
Abmessungen B x L x H	116 mm x 38 mm x 124 mm
Befestigungsart	Direktbefestigung über Durchgangsbohrung Montageplatte, verschraubt auf Hutschiene mit Zubehör festgeschraubt mit Durchgangsbohrung für Schraube M4
Einbaulage	beliebig
Zulassung	C-Tick
Entspricht Norm	IEC 61010-1
KC-Zeichen	KC-EMV
CE-Zeichen (siehe Konformitätserklärung)	nach EU-EMV-Richtlinie nach EU-RoHS-Richtlinie
UKCA-Zeichen (siehe Konformitätserklärung)	nach UK Vorschriften für EMV nach UK RoHS Vorschriften
LABS-Konformität	VDMA24364-Zone III

Merkmal	Wert
Sauerstoffeignung gemäß Norm	ASTM G 63 ASTM G 93 ASTM G 94 CGA G 4.1 EIGA IGC 33/06/E ISO 15001