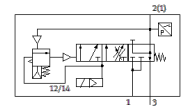
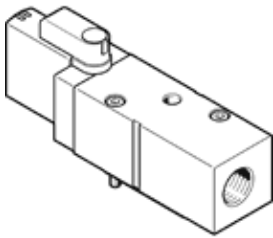


Druckaufbauventil

VABF-S6-1-P5A4S2S-G12-1T1L-PZ

Teilenummer: 8161610

FESTO



Datenblatt

Merkmal	Wert
Max. positiver Prüfimpuls bei 0 Signal	2.000 µs
Max. negativer Prüfimpuls bei 1 Signal	1.200 µs
Breite	42 mm
Länge	107,3 mm
Rastermaß	41 mm
Ventilgröße	40 mm
Schwingfestigkeit	Transporteinsatzprüfung mit Schärfegrad 2 nach FN 942017-4 und EN 60068-2-6
Schockfestigkeit	Schockprüfung mit Schärfegrad 2 nach FN 942017-5 und EN 60068-2-27
Betätigungsart	elektrisch
Dichtprinzip	weich
Einbaulage	beliebig
Handhilfsbetätigung	rastend selbstrückstellend durch elektrisches Ansteuersignal
Konstruktiver Aufbau	Kolben-Schieber
Rückstellart	mechanische Feder
Steuerart	vorgesteuert
Steuerluftversorgung	extern
Strömungsrichtung	nicht reversibel
Ventilfunktion	Druckaufbau Entlüftung
Schaltelementfunktion	Öffner
Überdeckung	negative Überdeckung
Hinweis zur Zwangsdynamisierung	Schaltfrequenz mindestens 1/Monat
Signalzustandsanzeige	LED gelb, Ventilansteuerung LED grün, Druckschalter, entlüfteter Zustand
Schaltstellungsabfrage	über Druckschalter, entlüfteter Zustand
Betriebsdruck Mpa	0,2 ... 1 MPa
Betriebsdruck	2 ... 10 bar
Steuerdruck MPa	0,2 ... 1 MPa
Steuerdruck	2 ... 10 bar
Umschaltdruck	nicht einstellbar Umschaltpunkt zwischen 50 - 75 % des Betriebsdrucks
Normalnenndurchfluss Belüftung	3.000 l/min
Normalnenndurchfluss Entlüft.	3.300 l/min
Einschaltdauer	100 %
Nennbetriebsspannung DC	24 V
Spulenkennwerte	24 V DC: 1,6 W
Zulässige Spannungsschwankungen	+/- 10 %
Betriebsmedium	Druckluft nach ISO 8573-1:2010 [7:4:4]
Hinweis zum Betriebs- und Steuermedium	Geölter Betrieb nicht möglich
Korrosionsbeständigkeitsklasse KBK	0 - keine Korrosionsbeanspruchung
LABS-Konformität	VDMA24364-Zone III
Lagertemperatur	-20 ... 60 °C
Mediumtemperatur	-5 ... 50 °C
Relative Luftfeuchtigkeit	max. 90 % bei 40 °C

Merkmal	Wert
Schutzart	IP65
Steuermedium	Druckluft nach ISO 8573-1:2010 [7:4:4]
Umgebungstemperatur	-5 ... 50 °C
Produktgewicht	466 g
Elektrische Ansteuerung	Multipol
Elektrischer Anschluss	Plug-in
Sensoranschluss	Stecker 3-polig M12x1
Befestigungsart	auf Anschlussplatte
Pneumatischer Anschluss 3	G1/2
Werkstoffhinweis	RoHS konform
Werkstoff Dichtungen	HNBR NBR
Werkstoff Gehäuse	Aluminium-Knetlegierung
Werkstoff Schrauben	Stahl, verzinkt