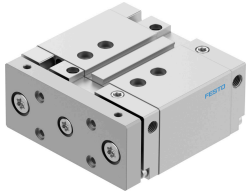


Führungszylinder DFM-40-25-B-PPV-A-GF

Teilenummer: 8161440

FESTO



Datenblatt

Merkmale	Wert
Hub	25 mm
Kolben-Ø	40 mm
Betriebsart der Antriebseinheit	Joch
Dämpfung	pneumatische Dämpfung beidseitig einstellbar
Einbaulage	beliebig
Führung	Gleitführung
Konstruktiver Aufbau	Führung
Positionserkennung	für Näherungsschalter
Betriebsdruck	0.15 MPa...1 MPa 1.5 bar...10 bar
Funktionsweise	doppeltwirkend
Betriebsmedium	Druckluft nach ISO 8573-1:2010 [7:4:4]
Hinweis zum Betriebs-/Steuermedium	Geölter Betrieb möglich (im weiteren Betrieb erforderlich)
Korrosionsbeständigkeitsklasse KBK	2 - mäßige Korrosionsbeanspruchung
LABS-Konformität	VDMA24364-B1/B2-L
Reinraumklasse	Klasse 7 nach ISO 14644-1
Umgebungstemperatur	-20 °C...80 °C
Aufprallenergie in den Endlagen	0.7 J
Theoretische Kraft bei 0,6 MPa (6 bar, 87 psi), Rücklauf	686 N
Theoretische Kraft bei 0,6 MPa (6 bar, 87 psi), Vorlauf	754 N
Alternativanschlüsse	siehe Produktzeichnung
Pneumatischer Anschluss	G1/8
Werkstoff-Hinweis	RoHS konform
Werkstoff Deckel	Aluminium-Knetlegierung
Werkstoff Dichtungen	NBR
Werkstoff Gehäuse	Aluminium-Knetlegierung
Werkstoff Kolbenstange	hochlegierter Stahl rostfrei