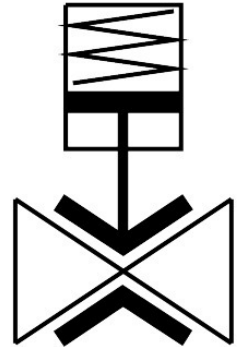


# Quetschventil VZQA-C-M22C-25-GG-ALALE-5-T28

Teilenummer: 8159107

FESTO



## Datenblatt

Merkmale	Wert
Konstruktiver Aufbau	Quetschventil pneumatisch betätigt
Betätigungsart	pneumatisch
Dichtprinzip	weich
Einbaulage	beliebig
Befestigungsart	Leitungseinbau
Anschluss Armatur	G1
Nennweite DN	25
Ventilfunktion	2/2 geschlossen monostabil
Strömungsrichtung	reversibel
Mediumsdruck	0 MPa...0.5 MPa 0 bar...5 bar 0 psi...72.5 psi
Hinweis zum Mediumsdruck	Der Einsatz im Vakuumbereich wurde bis -0,09 MPa mit Luft bei Raumtemperatur abgeprüft. Je Applikation muss ggf. ein Kontervakuum auf der Steuerseite angelegt werden, um den Medienfluss zu gewährleisten.
Betriebsdruck	0.35 MPa...0.6 MPa 3.5 bar...6 bar 50.75 psi...87 psi
Nenndruck Armatur PN	10
Berstdruck	1.6 MPa 16 bar 232 psi
Rückstellart	mechanische Feder
Steuerart	fremdgesteuert
Anschluss Steuerhilfsluft 12	M5
Steuermedium	Druckluft nach ISO 8573-1:2010 [7:4:1]
Medium	Druckluft nach ISO 8573-1:2010 [-:-:1] Wasser

<b>Merkmal</b>	<b>Wert</b>
Max. Viskosität	4000 mm <sup>2</sup> /s
Mediumstemperatur	-5 °C...60 °C
Umgebungstemperatur	-5 °C...60 °C
Lagertemperatur	5 °C...20 °C
Durchfluss Kv	18 m <sup>3</sup> /h
Schaltzeit ein	250 ms
Schaltzeit aus	400 ms
Werkstoff-Hinweis	RoHS konform
LABS-Konformität	VDMA24364-Zone III
Werkstoff Gehäuse	Aluminium-Knetlegierung
Werkstoff Gehäusedeckel	Aluminium-Knetlegierung
Werkstoff Dichtungen	FPM
Werkstoff Absperrelement	EPDM
Produktgewicht	1186 g
Lebensmitteltauglichkeit	siehe erweiterte Werkstoffinformation
Werkstoff Schale	PPS