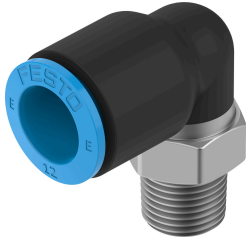


Steckverschraubung NPQE-L-R14-Q12-F1A-P10

Teilenummer: 8158786

FESTO



Datenblatt

Merkmal	Wert
Baugröße	Standard
Nennweite	8.5 mm
Dichtungsart am Einschraubzapfen	Beschichtung
Einbaulage	beliebig
Bauform	L-Form
Gebindegröße	10
Konstruktiver Aufbau	Push-Pull-Prinzip
Varianten	Metalle mit Kupfer, Zink oder Nickel als Hauptbestandteil sind ausgeschlossen von der Verwendung. Ausnahmen sind Nickel in Stählen, chemisch vernickelte Oberflächen, Leiterplatten, Leitungen, elektrische Steckverbinder und Spulen.
Betriebsdruck kompletter Temperaturbereich	-0.095 MPa...0.8 MPa -0.95 bar...8 bar -13.775 psi...116 psi
Betriebsmedium	Druckluft nach ISO 8573-1:2010 [7:4:4]
Hinweis zum Betriebs-/Steuermedium	Geölter Betrieb möglich
Korrosionsbeständigkeitsklasse KBK	1 - niedrige Korrosionsbeanspruchung
LABS-Konformität	VDMA24364-Zone III
Eignung zur Produktion von Li-Ionen Batterien	Metalle mit mehr als 1% Massenanteil Kupfer, Zink oder Nickel sind ausgeschlossen von der Verwendung. Ausgenommen sind Nickel in Stählen, chemisch vernickelte Oberflächen, Leiterplatten, Leitungen, elektrische Steckverbinder und Spulen
Reinraumklasse	Klasse 4 nach ISO 14644-1
Umgebungstemperatur	-5 °C...60 °C
Produktgewicht	24.03 g
Befestigungsart	Außensechskant SW17
Pneumatischer Anschluss 1	Außengewinde R1/4
Pneumatischer Anschluss 2	für Schlauch Außen-Ø 12 mm
Farbe Lösering	blau
Werkstoff-Hinweis	RoHS konform
Werkstoff Gehäuse	PBT hochlegierter Stahl rostfrei
Werkstoff Gewindedichtung	PTFE
Werkstoff Lösering	POM

Merkmal	Wert
Werkstoff Schlauchdichtung	NBR
Werkstoff Schlauchklemmsegment	hochlegierter Stahl rostfrei