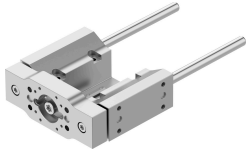


Führungseinheit EAGF-P2-KF-45-100

Teilenummer: 8158123

FESTO



Datenblatt

Merkmale	Wert
Baugröße	45
Hub	100 mm
Reversierspiel	0 µm
Einbaulage	beliebig
Führung	Kugelumlauführung
Konstruktiver Aufbau	Führung
Max. Beschleunigung	25 m/s ²
Max. Geschwindigkeit	1 m/s
Korrosionsbeständigkeitsklasse KBK	0 - keine Korrosionsbeanspruchung
LABS-Konformität	VDMA24364-Zone III
Schutzart	IP40
Umgebungstemperatur	0 °C...60 °C
Max. Kraft F _y	320 N
Max. Kraft F _y statisch	415 N
Max. Kraft F _z	320 N
Max. Kraft F _z statisch	415 N
Max. Moment M _x	15 Nm
Max. Moment M _x statisch	19 Nm
Max. Moment M _y	10 Nm
Max. Moment M _y statisch	12 Nm
Max. Moment M _z	10 Nm
Max. Moment M _z statisch	12 Nm
Verschiebekraft	2 N
Bewegte Masse bei 0 mm Hub	342 g
Grundgewicht bei 0 mm Hub	1037 g
Gewichtszuschlag pro 10 mm Hub	12.3 g
Zuschlag bewegte Masse pro 10 mm Hub	12.3 g
Schwerpunkt der bewegten Masse bei 0 mm Hub	25 mm
Zuschlag Schwerpunkt der bewegten Masse pro 10 mm Hub	4.3 mm
Befestigungsart	mit Innengewinde
Werkstoff-Hinweis	RoHS konform

Merkmal	Wert
Werkstoff Führungselement	Vergütungsstahl hartverchromt
Werkstoff Gehäuse	Aluminium-Knetlegierung eloxiert
Werkstoff Jochplatte	Aluminium-Knetlegierung eloxiert