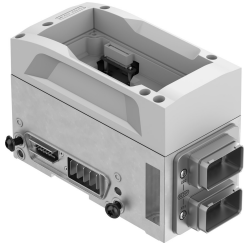


Pneumatik-Anschaltung VABA-S6-1-X5-F4

Teilenummer: 8154039

FESTO



Datenblatt

Merkmals	Wert
Schwingfestigkeit	Transporteinsatzprüfung mit Schärfegrad 2 nach FN 942017-4 und EN 60068-2-6
Hinweis zur Schwingfestigkeit	SG2 auf Wandmontage
Schockfestigkeit	Schockprüfung mit Schärfegrad 2 nach FN 942017-5 und EN 60068-2-27
Hinweis zur Schockfestigkeit	SG2 auf Wandmontage
Anschaltung Ventilinseln	Typ 44, VTSA Typ 45, VTSA-F
Verpolungsschutz	ja
Diagnose per LED	Diagnose pro Modul Spannungsversorgung Last
Diagnose per interner Kommunikation	Abschaltung Last Kommunikationsfehler Kurzschluss/Überlast Ausgangssignal Überspannung Elektronik/Sensoren Überspannung Last Unterspannung Elektronik/Sensoren Unterspannung Last
Max. Anzahl Ventilplätze	16 bei bistabilen Ventilen 32 bei monostabilen Ventilen
Maximale Anzahl Ventilsolen	32
Modulcode (hex/dez)	0x3045/12357d
Modulparameter	Aktivierung Diagnose bei Überlast/Kurzschluss Condition Counter Grenzwert/Istwert Konfiguration Spannungsüberwachung Lastversorgung PL Verhalten im Fehlerzustand
Interne Zykluszeit	< 1 ms
Abmessungen B x L x H	70,5 mm x 160,65 mm x 102,6 mm
Absicherung (Kurzschluss)	interne elektronische Sicherung pro Ventilausgang
Eigenstromaufnahme bei Nennbetriebsspannung Elektronik/Sensoren	typisch 27 mA
Eigenstromaufnahme bei Nennbetriebsspannung Last	typisch 17 mA
Hinweis zur Betriebsspannung	SELV/PELV Netzteile erforderlich Spannungsabfall beachten
Max. Stromversorgung	2 x 16 A (externe Sicherung erforderlich)
Nennbetriebsspannung DC Elektronik/Sensoren	24 V
Nennbetriebsspannung DC Last	24 V

Merkmal	Wert
Nennstrom	16 A
Netzausfallüberbrückung	10 ms
Potentialtrennung zwischen den Versorgungsspannungen Elektronik/Sensorik und Last/Ventile	ja
Verschmutzungsgrad	2
Zulässige Spannungsschwankungen Elektronik/Sensoren	± 25 %
Zulässige Spannungsschwankungen Last	± 10 %
Spannungsversorgung, Funktion	Elektronik/Sensoren und Last kommend und Funktionserde
Spannungsversorgung, Anschlussart	Stecker
Spannungsversorgung, Anschlusstechnik	Push-Pull nach IEC 61076-3-126
Spannungsversorgung, Anzahl Pole/Adern	5
Spannungsweiterleitung, Funktion	Elektronik/Sensoren und Last gehend und Funktionserde
Spannungsweiterleitung, Anschlussart	Dose
Spannungsweiterleitung, Anschlusstechnik	Push-Pull nach IEC 61076-3-126
Spannungsweiterleitung, Anzahl Pole/Adern	5
Unterspannung Last/Ventile (Diagnosemeldung)	21.6 V
Korrosionsbeständigkeitsklasse KBK	0 - keine Korrosionsbeanspruchung
LABS-Konformität	VDMA24364-B2-L
Lagertemperatur	-20 °C...70 °C
Relative Luftfeuchtigkeit	5 - 95 % nicht kondensierend
Schutzklasse	III
Überspannungskategorie	II
Umgebungstemperatur	-20 °C...50 °C
Hinweis zur Umgebungstemperatur	Umgebungstemperatur-Derating nach IEC 61131-2:2017 beachten
Nenneinsatzhöhe	≤ 2000 m ASL (> 79,5 kPa)
Max. Aufstellhöhe	3500 m
Hinweis zur max. Aufstellhöhe	> 2000 m ASL (< 79,5 kPa) Umgebungstemperatur-Derating nach IEC 61131-2:2017 beachten
Produktgewicht	1328 g
Elektrische Ansteuerung	Feldbus
Kommunikations-Schnittstelle, Protokoll	AP
Befestigungsart	mit Durchgangsbohrung für Schraube M6
Werkstoff-Hinweis	RoHS konform halogenfrei phosphorsäureesterfrei
Werkstoff Deckel	Zink-Druckguss, pulverbeschichtet
Werkstoff Dichtungen	NBR PUR
Werkstoff Flansch	Zink-Druckguss, vernickelt
Werkstoff Gehäuse	Aluminium
Werkstoff Schrauben	Stahl, vernickelt