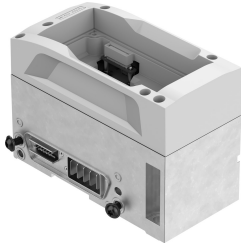


Pneumatik-Anschaltung VABA-S6-1-X5

Teilenummer: 8154036

FESTO



Datenblatt

Merkm al	Wert
Schwingfestigkeit	Transporteinsatzprüfung mit Schärfe grad 2 nach FN 942017-4 und EN 60068-2-6
Hinweis zur Schwingfestigkeit	SG2 auf Wandmontage
Schockfestigkeit	Schockprüfung mit Schärfe grad 2 nach FN 942017-5 und EN 60068-2-27
Hinweis zur Schockfestigkeit	SG2 auf Wandmontage
Anschaltung Ventilinseln	Typ 44, VTSA Typ 45, VTSA-F
Verpolungsschutz	ja
Diagnose per LED	Diagnose pro Modul Spannungsversorgung Last
Diagnose per interner Kommunikation	Abschaltung Last Kommunikationsfehler Kurzschluss/Überlast Ausgangssignal Überspannung Elektronik/Sensoren Überspannung Last Unterspannung Elektronik/Sensoren Unterspannung Last
Max. Anzahl Ventilplätze	16 bei bistabilen Ventilen 32 bei monostabilen Ventilen
Maximale Anzahl Ventilsulen	32
Modulcode (hex/dez)	0x3044/12356d
Modulparameter	Aktivierung Diagnose bei Überlast/Kurzschluss Condition Counter Grenzwert/Istwert Konfiguration Spannungsüberwachung Lastversorgung PL Verhalten im Fehlerzustand
Interne Zykluszeit	< 1 ms
Abmessungen B x L x H	70,5 mm x 142 mm x 102,6 mm
Absicherung (Kurzschluss)	interne elektronische Sicherung pro Ventilausgang
Eigenstromaufnahme bei Nennbetriebsspannung Elektronik/Sensoren	typisch 27 mA
Eigenstromaufnahme bei Nennbetriebsspannung Last	typisch 17 mA
Hinweis zur Betriebsspannung	SELV/PELV Netzteile erforderlich Spannungsabfall beachten
Nennbetriebsspannung DC Elektronik/Sensoren	24 V
Nennbetriebsspannung DC Last	24 V
Netzausfallüberbrückung	10 ms

Merkmal	Wert
Potentialtrennung zwischen den Versorgungsspannungen Elektronik/Sensorik und Last/Ventile	ja
Verschmutzungsgrad	2
Zulässige Spannungsschwankungen Elektronik/Sensoren	± 25 %
Zulässige Spannungsschwankungen Last	± 10 %
Unterspannung Last/Ventile (Diagnosemeldung)	21.6 V
Korrosionsbeständigkeitsklasse KBK	0 - keine Korrosionsbeanspruchung
LABS-Konformität	VDMA24364-B2-L
Lagertemperatur	-20 °C...70 °C
Relative Luftfeuchtigkeit	5 - 95 % nicht kondensierend
Schutzklasse	III
Überspannungskategorie	II
Umgebungstemperatur	-20 °C...50 °C
Hinweis zur Umgebungstemperatur	Umgebungstemperatur-Derating nach IEC 61131-2:2017 beachten
Nenneinsatzhöhe	≤ 2000 m ASL (≥ 79,5 kPa)
Max. Aufstellhöhe	3500 m
Hinweis zur max. Aufstellhöhe	> 2000 m ASL (< 79,5 kPa) Umgebungstemperatur-Derating nach IEC 61131-2:2017 beachten
Produktgewicht	1245 g
Elektrische Ansteuerung	Feldbus
Kommunikations-Schnittstelle, Protokoll	AP
Befestigungsart	mit Durchgangsbohrung für Schraube M6
Werkstoff-Hinweis	RoHS konform halogenfrei phosphorsäureesterfrei
Werkstoff Deckel	Zink-Druckguss, pulverbeschichtet
Werkstoff Dichtungen	NBR PUR
Werkstoff Gehäuse	Aluminium
Werkstoff Schrauben	Stahl, vernickelt