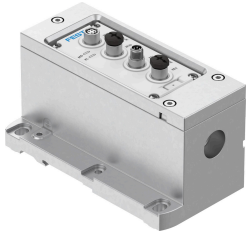


Elektrik-Anschaltung VABA-S6-1-AP

Teilenummer: 8152356

FESTO



Datenblatt

Merkmale	Wert
Anschlusslage	oben
Verpolungsschutz	ja
Diagnose per LED	Diagnose pro Modul Spannungsversorgung Last
Diagnose per interner Kommunikation	Abschaltung Last Überspannung Elektronik/Sensoren Überspannung Last Unterspannung Elektronik/Sensoren Unterspannung Last
Max. Anzahl Ventilplätze	12
Maximale Anzahl Ventilsolen	24
Modulparameter	Konfiguration Spannungsüberwachung Lastversorgung PL Verhalten im Fehlerzustand
Abmessungen B x L x H	71 mm x 142 mm x 84 mm
Absicherung (Kurzschluss)	interne elektronische Sicherung pro Kanal
Eigenstromaufnahme bei Nennbetriebsspannung Elektronik/Sensoren	typisch 34 mA
Eigenstromaufnahme bei Nennbetriebsspannung Last	typisch 16 mA
Netzausfallüberbrückung Last	3 ms
Hinweis zur Betriebsspannung	SELV/PELV Netzteile erforderlich Spannungsabfall beachten
Max. Stromversorgung	2 x 4 A (externe Sicherung erforderlich)
Nennbetriebsspannung DC Elektronik/Sensoren	24 V
Nennbetriebsspannung DC Last	24 V
Nennbetriebsspannung DC	24 V
Netzausfallüberbrückung	10 ms
Zulässige Spannungsschwankungen Elektronik/Sensoren	± 25 %
Zulässige Spannungsschwankungen Last	± 10 %
Spannungsversorgung, Funktion	Elektronik/Sensoren und Last kommend
Spannungsversorgung, Anschlussart	Stecker
Spannungsversorgung, Anschlusstechnik	M8x1, A-codiert nach EN 61076-2-104
Spannungsversorgung, Anzahl Pole/Adern	4
Spannungsweiterleitung, Funktion	Elektronik/Sensoren und Last gehend
Spannungsweiterleitung, Anschlussart	Dose

Merkmal	Wert
Spannungweiterleitung, Anschlusstechnik	M8x1, A-codiert nach EN 61076-2-104
Spannungweiterleitung, Anzahl Pole/Adern	4
Zulassung	RCM Mark
CE-Zeichen (siehe Konformitätserklärung)	nach EU-EMV-Richtlinie
Korrosionsbeständigkeitsklasse KBK	2 - mäßige Korrosionsbeanspruchung
LABS-Konformität	VDMA24364-B2-L
Lagertemperatur	-20 °C...60 °C
Relative Luftfeuchtigkeit	5 - 95 % nicht kondensierend
Schutz gegen direktes und indirektes Berühren	PELV SELV
Schutzart	IP65
Hinweis zur Schutzart	in montiertem Zustand ungenutzte Anschlüsse verschlossen
Umgebungstemperatur	5 °C...50 °C
Nenneinsatzhöhe	≤ 2000 m NHN
Produktgewicht	712 g
Max. Leitungslänge	50 m Systemkommunikation
Kommunikations-Schnittstelle, Funktion	Systemkommunikation XF10 IN / XF20 OUT
Kommunikations-Schnittstelle, Anschlussart	2x Dose
Kommunikations-Schnittstelle, Anschlusstechnik	M8x1, D-codiert nach EN 61076-2-114
Kommunikations-Schnittstelle, Anzahl Pole/Adern	4
Kommunikations-Schnittstelle, Protokoll	AP-COM
Kommunikations-Schnittstelle, Schirmung	ja
Werkstoff-Hinweis	RoHS konform
Werkstoff Deckel	Aluminium-Druckguss
Werkstoff Gewindehülse	Messing vernickelt