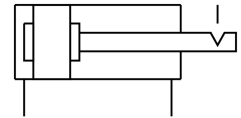
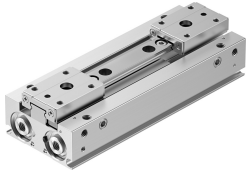


Parallelgreifer HPPF-12-48-A

Teilenummer: 8139792

FESTO



Datenblatt

Merkmal	Wert
Baugröße	12
Gesamthub	48 mm
Hub pro Greifbacken	24 mm
Max. Greifbacken-Winkelspiel ax, ay	0 deg
Max. Greifbackenspiel Sz	0 mm
Wiederholgenauigkeit Greifer	0.02 mm
Anzahl Greifbacken	2
Antriebsart	pneumatisch
Einbaulage	beliebig
Funktionsweise	doppeltwirkend
Dämpfung	elastische Dämpfungsringe/-platten beidseitig
Greiferfunktion	Parallel
Greifkraftsicherung	ohne
Konstruktiver Aufbau	Flache Befestigungsart für Greiffinger Zahnstange/Ritzel zwangsgeführter Bewegungsablauf
Führung	Kugelführung
Positionserkennung	für Näherungsschalter
Varianten	Metalle mit Kupfer, Zink oder Nickel als Hauptbestandteil sind ausgeschlossen von der Verwendung. Ausnahmen sind Nickel in Stählen, chemisch vernickelte Oberflächen, Leiterplatten, Leitungen, elektrische Steckverbinder und Spulen.
Gesamtgreifkraft bei 0,6 MPa (6 bar, 87 psi) öffnen	135.72 N
Gesamtgreifkraft bei 0,6 MPa (6 bar, 87 psi) schließen	135.72 N
Betriebsdruck	0.1 MPa...0.7 MPa 1 bar...7 bar 14.5 psi...101.5 psi
Max. Arbeitsfrequenz Greifer	2 Hz
Min. Öffnungszeit bei 0,6 MPa (6 bar, 87 psi)	121 ms
Min. Schließzeit bei 0,6 MPa (6 bar, 87 psi)	105 ms
Betriebsmedium	Druckluft nach ISO 8573-1:2010 [7:4:4]
Hinweis zum Betriebs-/Steuermedium	Geölter Betrieb möglich (im weiteren Betrieb erforderlich)
Korrosionsbeständigkeitsklasse KBK	0 - keine Korrosionsbeanspruchung

Merkmal	Wert
LABS-Konformität	VDMA24364-Zone III
Eignung zur Produktion von Li-Ionen Batterien	Metalle mit mehr als 1% Massenanteil Kupfer, Zink oder Nickel sind ausgeschlossen von der Verwendung. Ausgenommen sind Nickel in Stählen, chemisch vernickelte Oberflächen, Leiterplatten, Leitungen, elektrische Steckverbinder und Spulen
Reinraumklasse	Klasse 7 nach ISO 14644-1
Umgebungstemperatur	-10 °C...60 °C
Greifkraft pro Greifbacken bei 0,6 MPa (6 bar, 87 psi) öffnen	67.86 N
Greifkraft pro Greifbacken bei 0,6 MPa (6 bar, 87 psi) schließen	67.86 N
Max. Kraft am Greifbacken Fz statisch	98 N
Max. Moment Mx	1.4 Nm
Max. Moment My	0.7 Nm
Max. Moment Mz	0.7 Nm
Produktgewicht	305 g
Befestigungsart	Direktbefestigung über Durchgangsbohrung Direktbefestigung über Gewinde
Pneumatischer Anschluss	M5
Werkstoff-Hinweis	RoHS konform
Werkstoff Abdeckkappe	Aluminium-Knetlegierung, eloxiert
Werkstoff Deckel	Aluminium-Knetlegierung, eloxiert
Werkstoff Endplatte	hochlegierter Stahl rostfrei
Werkstoff Gehäuse	Aluminium-Knetlegierung, eloxiert
Werkstoff Greifbacken	hochlegierter Stahl
Werkstoff Kolbendichtung	TPE-U(PU)
Werkstoff O-Ring	NBR
Werkstoff Schrauben	Stahl, beschichtet
Werkstoff Zahnstange	hochlegierter Stahl rostfrei