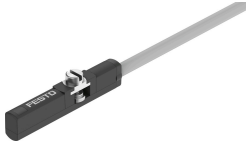


# Nherungssensor SDBC-MSB-1L-PU-K-2-LE

Teilenummer: 8139723

FESTO



## Datenblatt

Merkm al	Wert
Bauform	fur Rundnut
Entspricht Norm	EN 60947-5-2
Zulassung	RCM Mark
CE-Zeichen (siehe Konformitatserklrung)	nach EU-EMV-Richtlinie nach EU-RoHS-Richtlinie
UKCA-Zeichen (siehe Konformitatserklrung)	nach UK Vorschriften fur EMV nach UK RoHS Vorschriften
KC-Zeichen	KC-EMV
Besondere Eigenschaften	olbestndig
Werkstoff-Hinweis	RoHS konform halogenfrei kupferfrei
Anwendungshinweis	Kabel flammgeschutzt und flammwidrig nach UL-Standard 758 Horizontal Flame Test, erfullt nicht den Brandschutz gema IEC 61010-1:2017, Edition 3.1, Abschnitt 9.3.
Varianten	Metalle mit Kupfer, Zink oder Nickel als Hauptbestandteil sind ausgeschlossen von der Verwendung. Ausnahmen sind Nickel in Stahlen, chemisch vernickelte Oberflachen, Leiterplatten, Leitungen, elektrische Steckverbinder und Spulen.
Messgroe	Position
Messprinzip	magneto-resistiv
Umgebungstemperatur	-10 C...70 C
Wiederholgenauigkeit	0.2 mm
Schaltausgang	PNP
Schaltelementfunktion	Schlieer
Einschaltzeit	2.5 ms
Ausschaltzeit	2.5 ms
Max. Schaltfrequenz	480 Hz
Max. Ausgangsstrom	100 mA
Max. Schaltleistung DC	3 W
Spannungsfall	0.5 V
Kurzschlussfestigkeit	nein
berlastfestigkeit	nicht vorhanden
Bemessungsbetriebsspannung DC	24 V

<b>Merkmal</b>	<b>Wert</b>
Betriebsspannungsbereich DC	10 V...30 V
Verpolungsschutz	für alle elektrischen Anschlüsse
Elektrischer Anschluss 1, Anschlussart	Kabel
Elektrischer Anschluss 1, Anschlusstechnik	offenes Ende
Elektrischer Anschluss 1, Anzahl Pole/Adern	3
Abgangsrichtung Anschluß	längs
Kabellänge	2 m
Leitungseigenschaft	Standard energiekettentauglich
Werkstoff Kabelmantel	PUR
Werkstoff Isolierhülle	PP
Aderenden	stumpf abgeschnitten
Befestigungsart	festgeschraubt von oben in Nut einsetzbar
Max. Anziehdrehmoment	0.2 Nm
Einbaulage	beliebig
Produktgewicht	18.5 g
Werkstoff Gehäuse	PC
Werkstoff Überwurfmutter	hochlegierter Stahl rostfrei
Schaltzustandsanzeige	LED gelb
Umgebungstemperatur bei beweglicher Kabelverlegung	-10 °C...70 °C
Schutzart	IP67 nach IEC 60529
LABS-Konformität	VDMA24364-Zone III
Eignung zur Produktion von Li-Ionen Batterien	Metalle mit mehr als 1% Massenanteil Kupfer, Zink oder Nickel sind ausgeschlossen von der Verwendung. Ausgenommen sind Nickel in Stählen, chemisch vernickelte Oberflächen, Leiterplatten, Leitungen, elektrische Steckverbinder und Spulen
Reinraumklasse	Klasse 4 nach ISO 14644-1