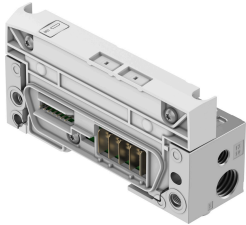


Pneumatik-Anschaltung VMPA-AP-EPL-E

Teilenummer: 8137154

FESTO



Datenblatt

Merkmals	Wert
Breite	34.1 mm
Länge	107.3 mm
Schwingfestigkeit	Transporteinsatzprüfung mit Schräggrad 2 nach FN 942017-4 und EN 60068-2-6
Hinweis zur Schwingfestigkeit	SG2 auf Wandmontage
Schockfestigkeit	Schockprüfung mit Schräggrad 2 nach FN 942017-5 und EN 60068-2-27
Hinweis zur Schockfestigkeit	SG2 auf Wandmontage
Anschaltung Ventilinseln	Typ 32, MPA-FB-AP-VI
Verpolungsschutz	ja
Hinweis zum Verpolungsschutz	Eigenschutz
Einbaulage	beliebig, auf H-Schiene: waagrecht
Diagnose per LED	Diagnose pro Modul
Diagnose per interner Kommunikation	Kommunikationsfehler Überspannung Elektronik/Sensoren Unterspannung Elektronik/Sensoren
Integrierte Funktion	Flächenschalldämpfer gefasste Abluft
Steuerluftversorgung	extern
Modulcode (hex/dez)	0x3053/12371d
Interne Zykluszeit	1 ms
Abmessungen B x L x H	34,1 mm x 107,3 mm x 55,1 mm
Absicherung (Kurzschluss)	zusätzlich Schmelzsicherung
Eigenstromaufnahme bei Nennbetriebsspannung Elektronik/Sensoren	typisch 35 mA
Hinweis zur Betriebsspannung	SELV/PELV Netzteile erforderlich Spannungsabfall beachten
Nennbetriebsspannung DC Elektronik/Sensoren	24 V
Nennbetriebsspannung DC Last	24 V
Netzausfallüberbrückung	10 ms
Potentialtrennung zwischen den Versorgungsspannungen Elektronik/Sensorik und Last/Ventile	ja
Verschmutzungsgrad	2
Zulässige Spannungsschwankungen Elektronik/Sensoren	± 25 %
Zulässige Spannungsschwankungen Last	± 25 %

Merkmal	Wert
Korrosionsbeständigkeitsklasse KBK	1 - niedrige Korrosionsbeanspruchung
LABS-Konformität	VDMA24364-B2-L
Lagertemperatur	-20 °C...70 °C
Relative Luftfeuchtigkeit	5 - 95 % nicht kondensierend
Schutzart	IP65 IP67
Hinweis zur Schutzart	in montiertem Zustand
Schutzklasse	III
Überspannungskategorie	II
Umgebungstemperatur	-20 °C...50 °C
Hinweis zur Umgebungstemperatur	Umgebungstemperatur-Derating nach IEC 61131-2:2017 beachten
Nenneinsatzhöhe	≤ 2000 m ASL (> 79,5 kPa)
Max. Aufstellhöhe	3500 m
Hinweis zur max. Aufstellhöhe	> 2000 m ASL (< 79,5 kPa) Umgebungstemperatur-Derating nach IEC 61131-2:2017 beachten
Produktgewicht	207 g
Elektrische Ansteuerung	AP-Schnittstelle
Kommunikations-Schnittstelle, Protokoll	AP
Befestigungsart	mit Durchgangsbohrung für Schraube M4
Anschluss Steuerluft 12/14	M7
Pneumatischer Anschluss 1	G1/4
Werkstoff-Hinweis	RoHS konform
Werkstoff Deckel	PBT-verstärkt
Werkstoff Dichtungen	PU-Schaum
Werkstoff Gehäuse	Aluminium-Druckguss
Werkstoff Schrauben	Stahl, verzinkt