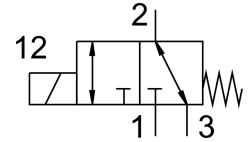
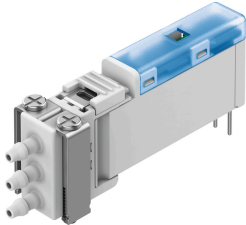


Magnetventil VOVK-BT6-M32C-MN-5T1P-B3F

Teilenummer: 8122788

FESTO



Datenblatt

Merkmal	Wert
Ventilfunktion	3/2 geschlossen monostabil
Betätigungsart	elektrisch
Baubreite	5.9 mm
Normalnenndurchfluss	5.5 l/min
Pneumatischer Arbeitsanschluss	für Schlauch Innen-Ø 1,5 mm
Betriebsdruck	-0.1 MPa...0.7 MPa -1 bar...7 bar -14.5 psi...100 psi
Hinweis zum Betriebsdruck	Betriebsdruck Anschluss 3: nur -1 bis 0 bar
Konstruktiver Aufbau	Anschlussrichtung vorne Sitzventil mit Rückstellfeder
Rückstellart	mechanische Feder
Schutzart	IP40
Nennweite	0.36 mm
Abluftfunktion	drosselbar
Dichtprinzip	weich
Einbaulage	beliebig
Handhilfsbetätigung	keine
Steuerart	elektrisch
Strömungsrichtung	reversibel
Cv-Wert	0.006 Gal/min US
Max. Schaltfrequenz	10 Hz
Schaltzeit aus	6 ms
Hinweis zur Schaltzeit aus	Bei $-1 < p < 6$ bar
Schaltzeit ein	13 ms
Hinweis zur Schaltzeit ein	≤ 6 ms bei $0 < p < 6$ bar, ≤ 13 ms bei $-1 < p < 0$ bar
Einschaltdauer	100 % innerhalb von 500 h
Elektrische Leistungsaufnahme	0.5 W
Nennbetriebsspannung DC	12 V
Zulässige Spannungsschwankungen	+/- 10 %
Betriebsmedium	Druckluft nach ISO 8573-1:2010 [6:4:1]
Hinweis zum Betriebs-/Steuermedium	Geölter Betrieb nicht möglich

Merkmal	Wert
Korrosionsbeständigkeitsklasse KBK	1 - niedrige Korrosionsbeanspruchung
LABS-Konformität	VDMA24364-Zone III
Mediumstemperatur	5 °C...50 °C
Relative Luftfeuchtigkeit	70 %
Hinweis zur relativen Luftfeuchtigkeit	bei Umgebungstemperatur
Umgebungstemperatur	5 °C...50 °C
Produktgewicht	4.5 g
Elektrischer Anschluss	2-polig
Befestigungsart	mit Durchgangsbohrung
Pneumatischer Anschluss 1	für Schlauch Innen-Ø 1,5 mm
Pneumatischer Anschluss 3	für Schlauch Innen-Ø 1,5 mm
Werkstoff-Hinweis	RoHS konform
Werkstoff Gehäuse	PBT
Werkstoff Feder	hochlegierter Stahl rostfrei