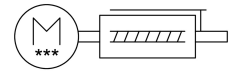
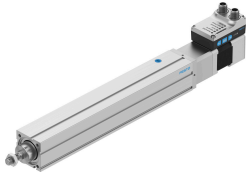


# Elektrozylindereinheit EPCS-BS-45-200-10P-A-ST-M-H1-PLK-AA

Teilenummer: 8118284

FESTO



## Datenblatt

| Merkmale                             | Wert                                                                                               |
|--------------------------------------|----------------------------------------------------------------------------------------------------|
| Baugröße                             | 45                                                                                                 |
| Hub                                  | 200 mm                                                                                             |
| Hubreserve                           | 0 mm                                                                                               |
| Kolbenstangengewinde                 | M10x1,25                                                                                           |
| Spindeldurchmesser                   | 10 mm                                                                                              |
| Spindelsteigung                      | 10 mm/U                                                                                            |
| Einbaulage                           | beliebig                                                                                           |
| Konstruktiver Aufbau                 | Elektrozylinder<br>mit Kugelgewindetrieb<br>mit integriertem Antrieb                               |
| Spindel-Typ                          | Kugelgewindetrieb                                                                                  |
| Verdrehsicherung/Führung             | gleitgeführt                                                                                       |
| Rotorlagegeber                       | Encoder absolut single turn                                                                        |
| Rotorlagegeber Messprinzip           | magnetisch                                                                                         |
| Temperaturüberwachung                | Abschaltung bei Übertemperatur<br>Integrierter präziser CMOS-Temperatursensor mit analogem Ausgang |
| Zusätzliche Funktionen               | Bedienoberfläche<br>Integrierte Endlagenerkennung                                                  |
| Anzeige                              | LED                                                                                                |
| Max. Beschleunigung                  | 5 m/s <sup>2</sup>                                                                                 |
| Max. Geschwindigkeit                 | 0.23 m/s                                                                                           |
| Wiederholgenauigkeit                 | ±0,02 mm                                                                                           |
| Eigenschaften digitale Logikausgänge | konfigurierbar<br>nicht galvanisch getrennt                                                        |
| Einschaltdauer                       | 100%                                                                                               |
| Isolationsschutzklasse               | B                                                                                                  |
| Max. Strom digitale Logikausgänge    | 100 mA                                                                                             |
| Max. Stromaufnahme                   | 3 A                                                                                                |
| Max. Stromaufnahme Logik             | 0.3 A                                                                                              |
| Nennspannung DC                      | 24 V                                                                                               |
| Nennstrom                            | 3 A                                                                                                |
| Parametrierschnittstelle             | IO-Link<br>Bedienoberfläche                                                                        |

| <b>Merkmal</b>                           | <b>Wert</b>                                                                                             |
|------------------------------------------|---------------------------------------------------------------------------------------------------------|
| Zulässige Spannungsschwankungen          | +/- 15 %                                                                                                |
| Spannungsversorgung, Anschlussart        | Stecker                                                                                                 |
| Spannungsversorgung, Anschlusstechnik    | M12x1, T-codiert nach EN 61076-2-111                                                                    |
| Spannungsversorgung, Anzahl Pole/Adern   | 4                                                                                                       |
| Zulassung                                | RCM Mark                                                                                                |
| CE-Zeichen (siehe Konformitätserklärung) | nach EU-EMV-Richtlinie<br>nach EU-RoHS-Richtlinie                                                       |
| Schwingfestigkeit                        | Transporteinsatzprüfung mit Schärfegrad 1 nach FN 942017-4 und EN 60068-2-6                             |
| Schockfestigkeit                         | Schockprüfung mit Schärfegrad 1 nach FN 942017-5 und EN 60068-2-27                                      |
| Korrosionsbeständigkeitsklasse KBK       | 0 - keine Korrosionsbeanspruchung                                                                       |
| LABS-Konformität                         | VDMA24364-Zone III                                                                                      |
| Reinraumklasse                           | Klasse 9 nach ISO 14644-1                                                                               |
| Lagertemperatur                          | -20 °C...60 °C                                                                                          |
| Relative Luftfeuchtigkeit                | 0 - 90 %<br>nicht kondensierend                                                                         |
| Schutzart                                | IP40                                                                                                    |
| Umgebungstemperatur                      | 0 °C...50 °C                                                                                            |
| Hinweis zur Umgebungstemperatur          | Oberhalb der Umgebungstemperatur von 30 °C ist eine Leistungsreduktion von 2 % pro K einzuhalten.       |
| Max. Moment Mx                           | 0 Nm                                                                                                    |
| Max. Moment My                           | 2.9 Nm                                                                                                  |
| Max. Moment Mz                           | 2.9 Nm                                                                                                  |
| Max. Radialkraft am Antriebsschaft       | 180 N                                                                                                   |
| Max. Vorschubkraft Fx                    | 250 N                                                                                                   |
| Richtwert Nutzlast, waagrecht            | 40 kg                                                                                                   |
| Richtwert Nutzlast, senkrecht            | 13 kg                                                                                                   |
| Bewegte Masse bei 0 mm Hub               | 179 g                                                                                                   |
| Zuschlag bewegte Masse pro 10 mm Hub     | 4.9 g                                                                                                   |
| Produktgewicht                           | 2005 g                                                                                                  |
| Grundgewicht bei 0 mm Hub                | 1185 g                                                                                                  |
| Gewichtszuschlag pro 10 mm Hub           | 41 g                                                                                                    |
| Anzahl digitale Logikausgänge 24 V DC    | 2                                                                                                       |
| Anzahl digitale Logikeingänge            | 2                                                                                                       |
| Arbeitsbereich Logikeingang              | 24 V                                                                                                    |
| Eigenschaften Logikeingang               | konfigurierbar<br>nicht galvanisch getrennt                                                             |
| IO-Link, Protokollversion                | Device V 1.1                                                                                            |
| IO-Link, Communication mode              | COM3 (230,4 kBaud)                                                                                      |
| IO-Link, Port class                      | A                                                                                                       |
| IO-Link, Anzahl Ports                    | 1                                                                                                       |
| IO-Link, Prozessdatenbreite OUT          | 2 Byte                                                                                                  |
| IO-Link, Prozessdateninhalt OUT          | Move in 1 bit<br>Move out 1 bit<br>Quit Error 1 bit<br>Move Intermediate 1 bit                          |
| IO-Link, Prozessdateninhalt IN           | State In 1 bit<br>State Out 1 bit<br>State Move 1 bit<br>State Device 1 bit<br>State Intermediate 1 bit |
| IO-Link, Servicedateninhalt IN           | 32 bit Force<br>32 bit Position<br>32 bit Speed                                                         |
| IO-Link, minimale Zykluszeit             | 1 ms                                                                                                    |
| IO-Link, Datenspeicher benötigt          | 0,5 kB                                                                                                  |

| <b>Merkmal</b>                        | <b>Wert</b>                                 |
|---------------------------------------|---------------------------------------------|
| Schaltlogik Eingänge                  | NPN (minusschaltend)<br>PNP (plusschaltend) |
| Logikschnittstelle, Anschlussart      | Stecker                                     |
| Logikschnittstelle, Anschlusstechnik  | M12x1, A-codiert nach EN 61076-2-101        |
| Logikschnittstelle, Anzahl Pole/Adern | 8                                           |
| Befestigungsart                       | mit Innengewinde<br>mit Zubehör             |
| Werkstoff-Hinweis                     | RoHS konform                                |
| Werkstoff Spindelmutter               | Stahl                                       |
| Werkstoff Spindel                     | Wälzlagerstahl                              |